

二階建て 帰宅動線プラン

48 plans



コンパクトでも 動線設計が快適な住まい

限られた敷地条件でも、快適な家に住みたい。そんなご希望ににお応えします。
シンプルな箱型形状で建築コストを抑えつつ、敷地面積からは想像できない、動線に無理がない快適な空間設計。
これまでにない豊かな暮らしのご提案です。



〈1枚目〉プランのご紹介



〈2枚目〉設計者によるプランの解説

※本プランは「木造軸組工法」での建築を前提としております。「2×4工法」および「特殊工法」での建築には適合しない場合がありますので、施工会社にお問い合わせください。

01 | 26坪家族4人で快適な暮らし

2階建て_3.0×5.0_01S | 南向き | 3LDK

プラン コンセプト

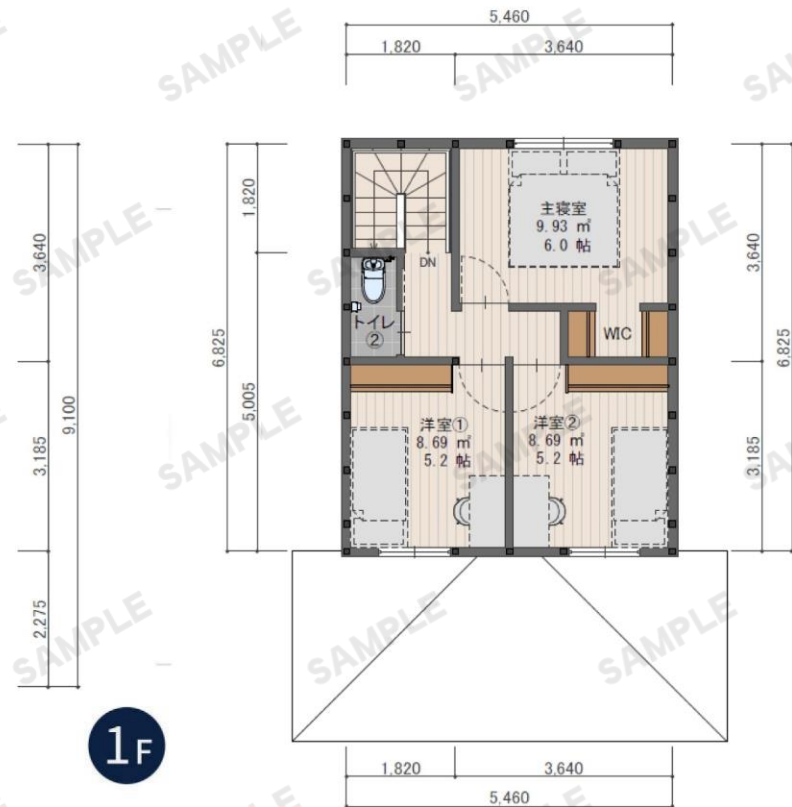
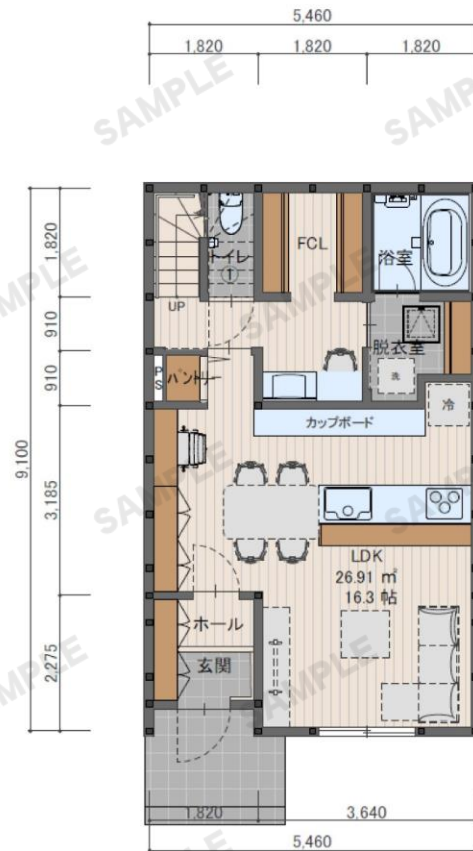
ファミリークローク、独立洗面、ランドリー脱衣の水回りをコンパクトにまとめた間取り

凡例

- | | |
|--|---|
|  配置基準寸法 |  垂壁 H=2,000 |
|  可動棚 |  エアコン(室内機/室外機) |
|  固定棚 |  給湯器(エコキュート) |
|  枕棚+ハンガーパイプ |  給湯器(ガス) |

プランデータ

1F床面積	48.86 m ²	建築面積	49.68 m ²
2F床面積	37.26 m ²	延床面積	86.12 m ²



1F

2F

3LDK

01 | 26坪家族4人で快適な暮らし

2階建て_3.0×5.0_01S | 南向き | 3LDK

プラン コンセプト

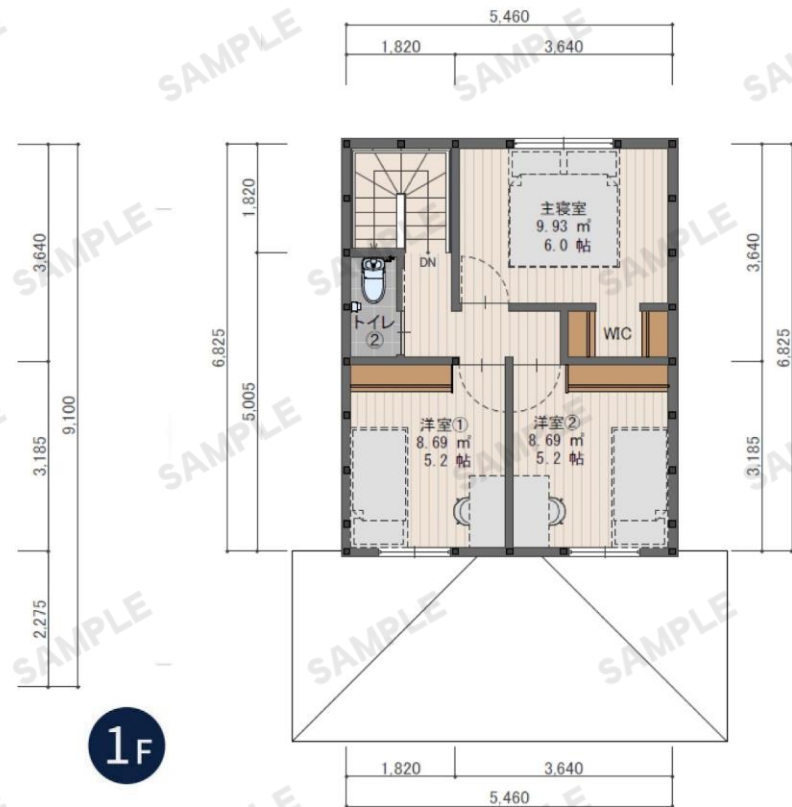
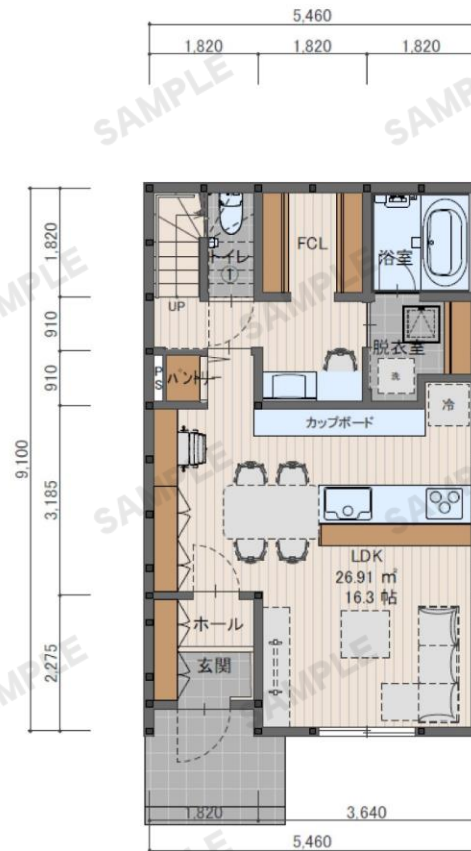
ファミリークローク、独立洗面、ランドリー脱衣の水回りをコンパクトにまとめた間取り

凡例

- | | |
|--|---|
|  配置基準寸法 |  垂壁 H=2,000 |
|  可動棚 |  エアコン(室内機/室外機) |
|  固定棚 |  給湯器(エコキュート) |
|  枕棚+ハンガーパイプ |  給湯器(ガス) |

プランデータ

1F床面積	48.86 m ²	建築面積	49.68 m ²
2F床面積	37.26 m ²	延床面積	86.12 m ²



1F

2F

3LDK

05 | 30坪家族4人で快適な暮らし

2階建て_3.0×5.0_02S | 南向き | 3LDK

プラン コンセプト

ファミリークローク、独立洗面、ランドリー脱衣の水回りを集約。玄関からキッチンへすぐに行ける動線もある家事楽な間取り。

凡例

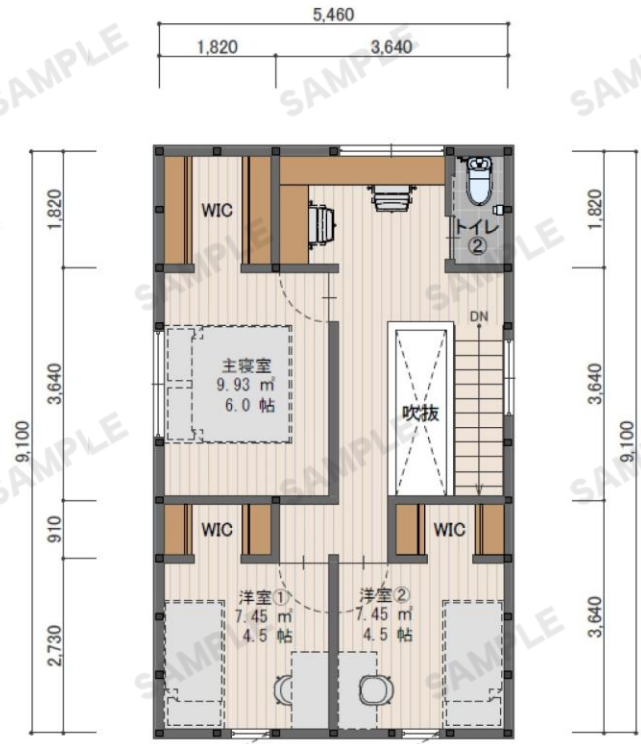
 配置基準寸法	 垂壁 H=2,000
 可動棚	 エアコン(室内機/室外機)
 固定棚	 給湯器(エコキュート)
 枕棚+ハンガーパイプ	 給湯器(ガス)

プランデータ

1F床面積	48.86 m ²	建築面積	49.68 m ²
2F床面積	49.68 m ²	延床面積	98.54 m ²



1F

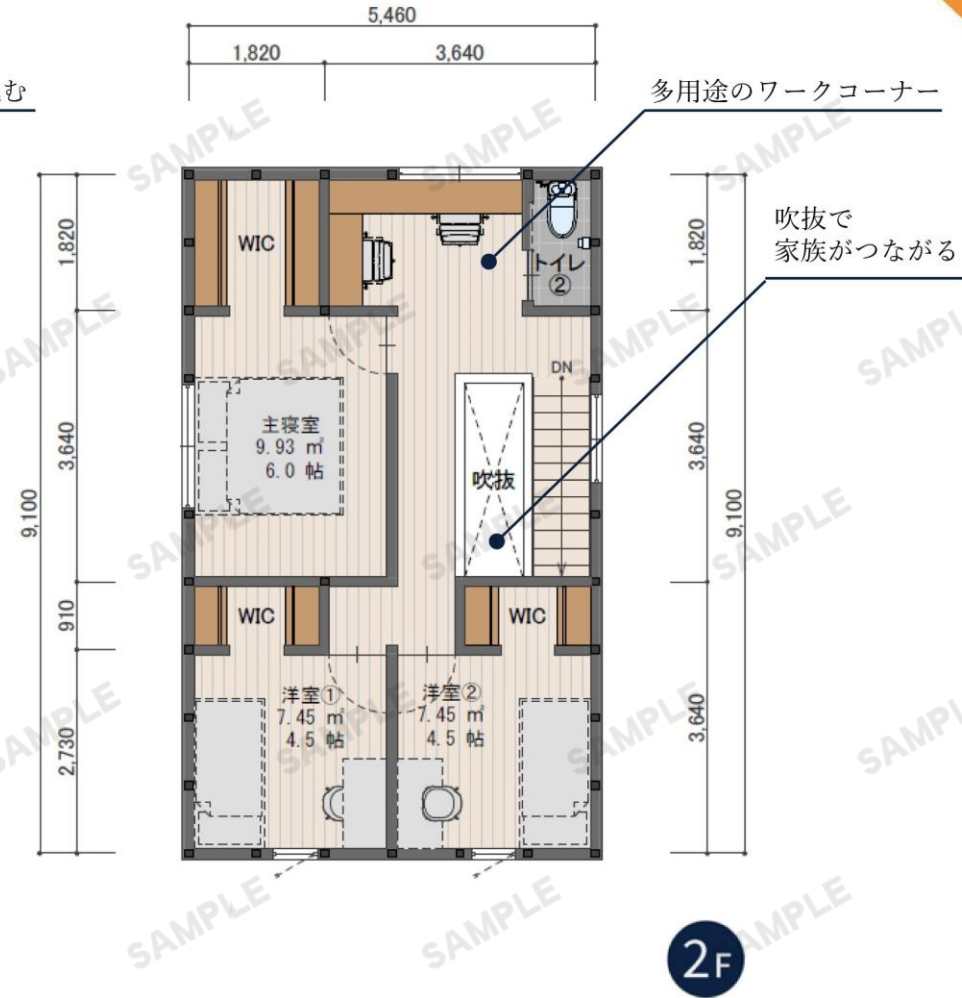
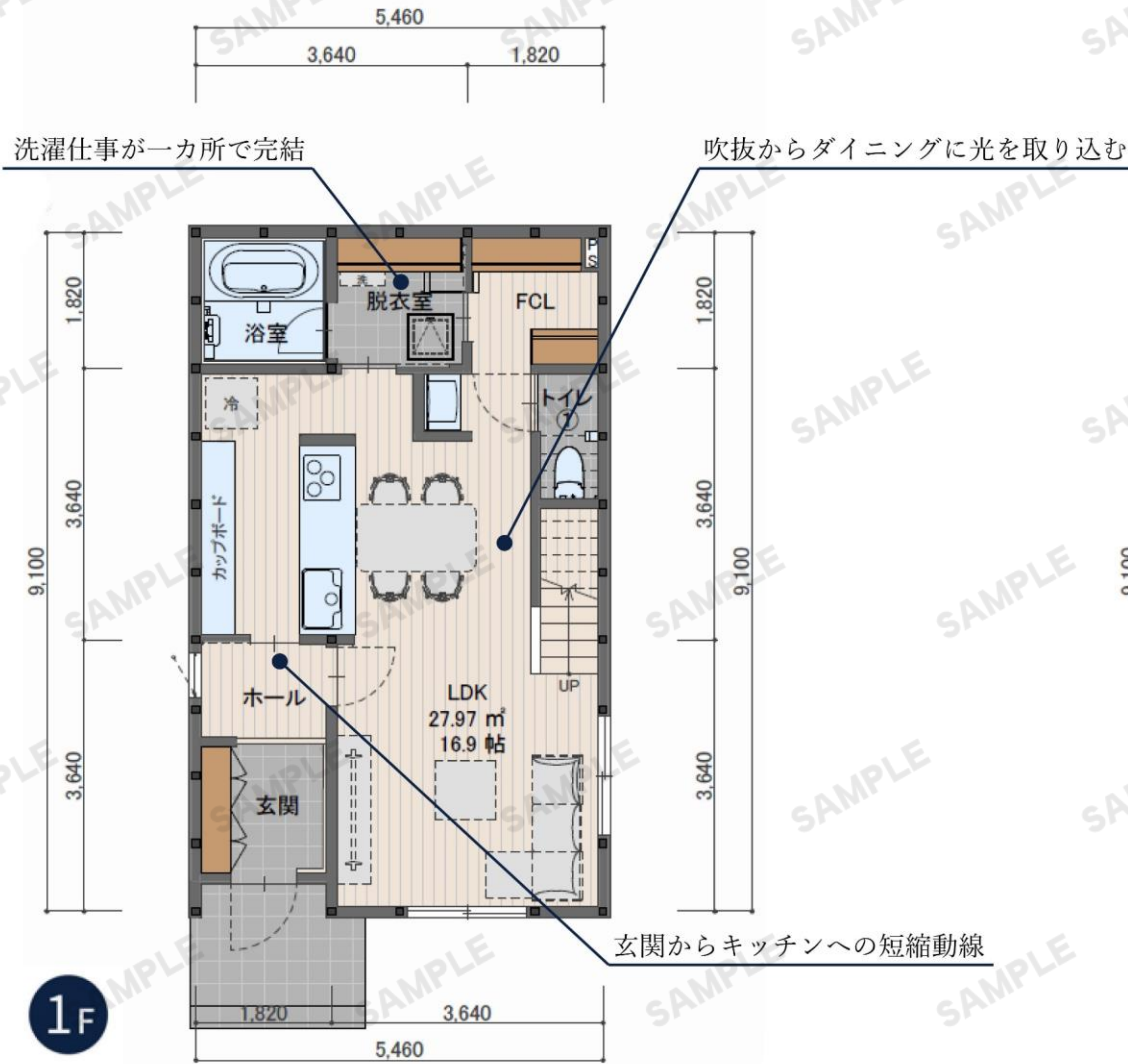


2F

3LDK

05 | 30坪家族4人で快適な暮らし

南 向き

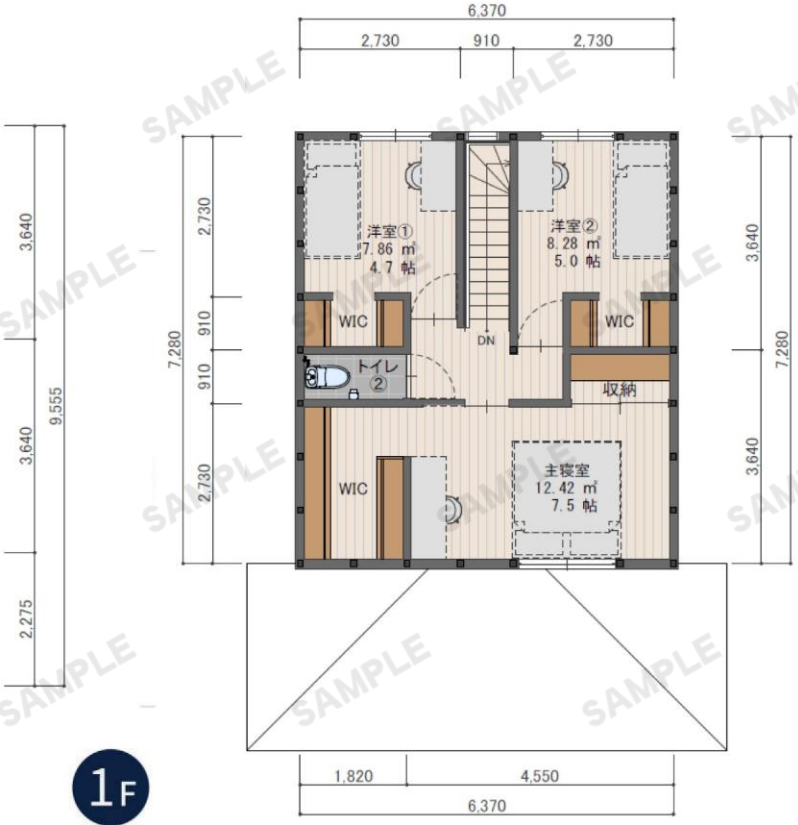
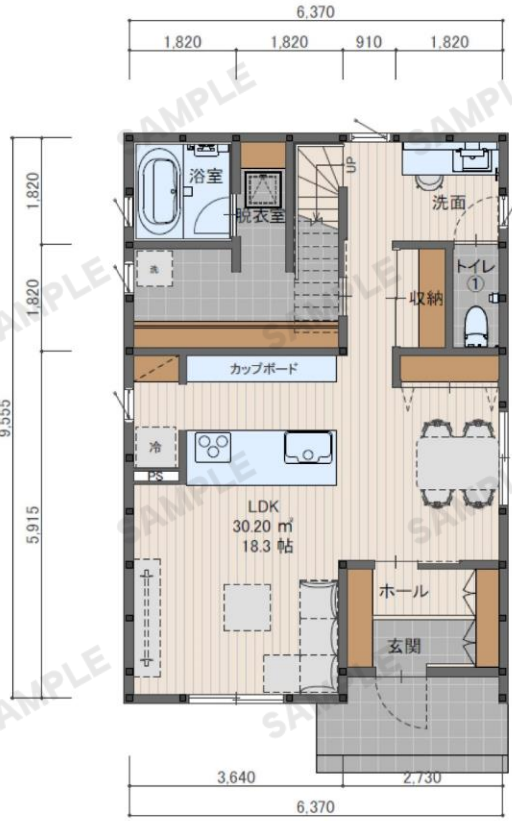


09 | 32坪家族4人で快適な暮らし

2階建て_3.5×5.25_03S | 南向き | 3LDK

プランコンセプト

洗濯・部屋干しから収納まで一連の作業を効率よくまとめた家事楽な間取り



凡例

- 700 配置基準寸法
- 可動棚
- 固定棚
- 枕棚+ハンガーパイプ
- 垂壁 H=2,000
- エアコン(室内機/室外機)
- 給湯器(エコキュート)
- 給湯器(ガス)

プランデータ

1F床面積	59.62 m ²	建築面積	60.86 m ²
2F床面積	46.37 m ²	延床面積	105.99 m ²

1F

2F

3LDK

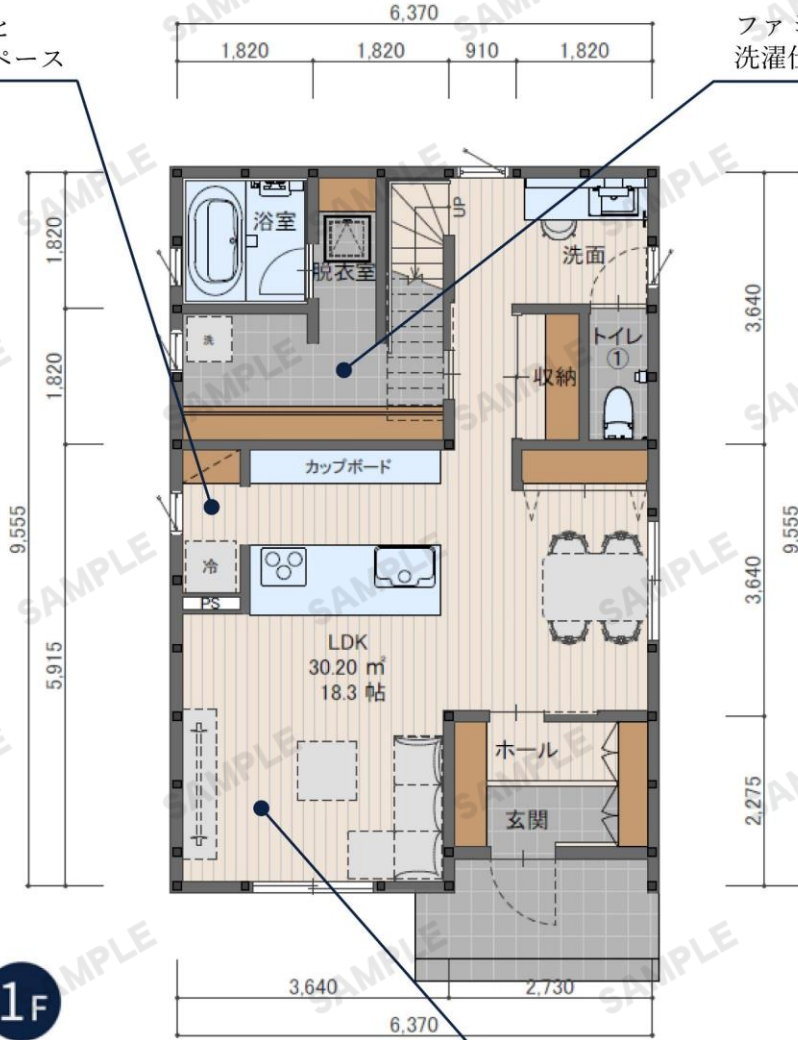
09 | 32坪家族4人で快適な暮らし

南 向き

隠せる冷蔵庫と
パントリースペース

ファミリークローク設置で
洗濯仕事が一カ所で完結

各居室充実したウォークインクローク



各スペースが独立しながら一体感があるLDK

