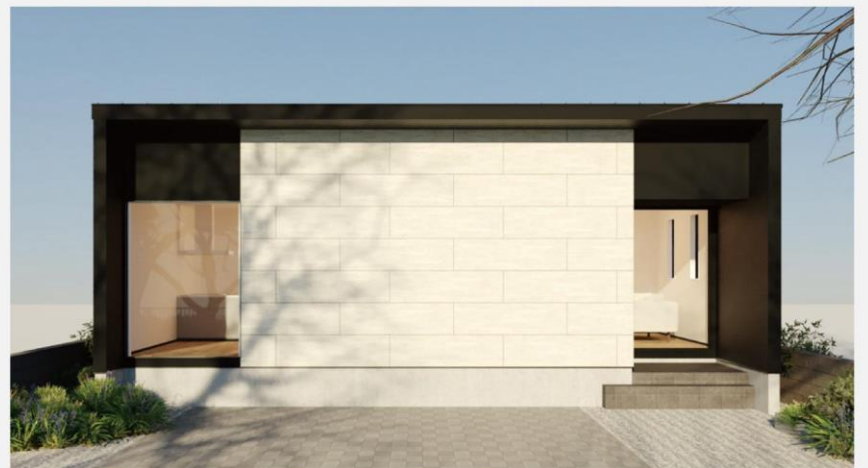


コンパクトな平屋

special 48 plans



コンパクトでも ゆとりある平屋暮らしを

平屋に住みたいけど、広い土地がない...建築費用を抑えたい...そんなお悩みにお応えします。

シンプルな箱型形状で建築コストを抑えつつ、敷地面積からは想像できない、ゆとりある居住空間を確保した設計。

これまでにない豊かな平屋ライフのご提案です。



〈1枚目〉プランのご紹介



〈2枚目〉設計者によるプランの解説









※本プランは「木造軸組工法」での建築を前提としております。「2×4工法」および「特殊工法」での建築には適合しない場合がありますので、施工会社にお問い合わせください。

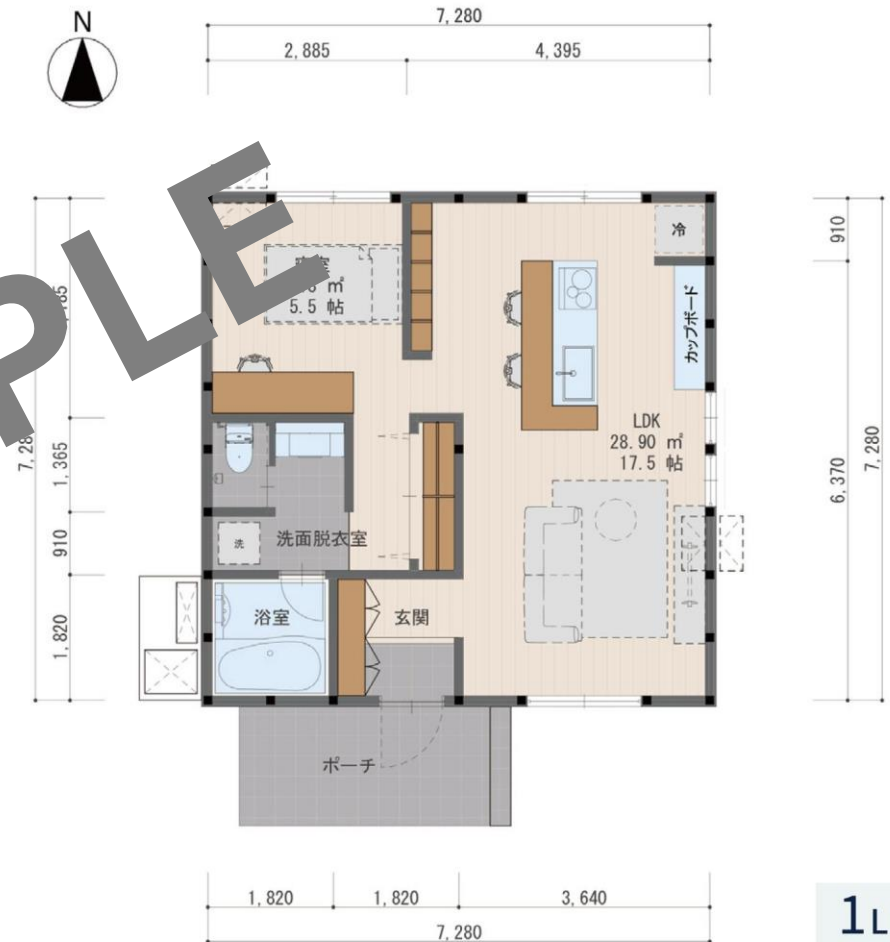
01 | 16坪・一人暮らしの快適な住まい

平屋_080_080_01S | 南向き | 1LDK

プランコンセプト

ワンルームのようなイメージで住まう平屋。
 建具を極力排除し、家具で空間を柔軟に仕切られる設計。
 収納も充実、一人での暮らしを快適に楽しめるプランです。

凡例		プランデータ	
	配置基準寸法		垂壁 H=2,000
	可動棚		エアコン(室内機/室外機)
	固定棚		給湯器(エコキュート)
	枕棚+ハンガーパイプ		給湯器(ガス)
		1F床面積	52.99 m ²
		延床面積	52.99 m ²
		建築面積	52.99 m ²

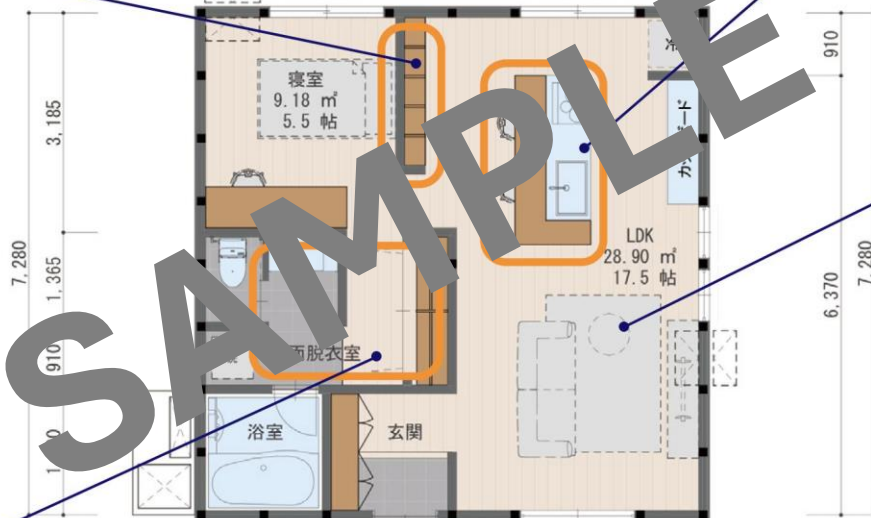


1LDK

H1800の飾り棚を設けることで、好きなものを展示しながら、寝室と共有部を間仕切り

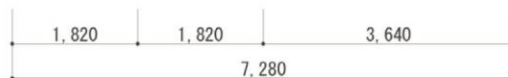


来客も対応できる対面キッチン



くつろげる豊かなリビング空間

水回りとクローゼットを集約することで、便利な動線設計を実現



17 | 18坪・三人家族の豊かな住まい

平屋_090_080_02S | 南向き | 2LDK









プランコンセプト

コンパクトながら家族三人が快適に暮らせる平屋。

それぞれの空間を確保しつつ、広いLDKと水回りをまとめた設計。

くつろぎと利便性を両立したプランです

凡例

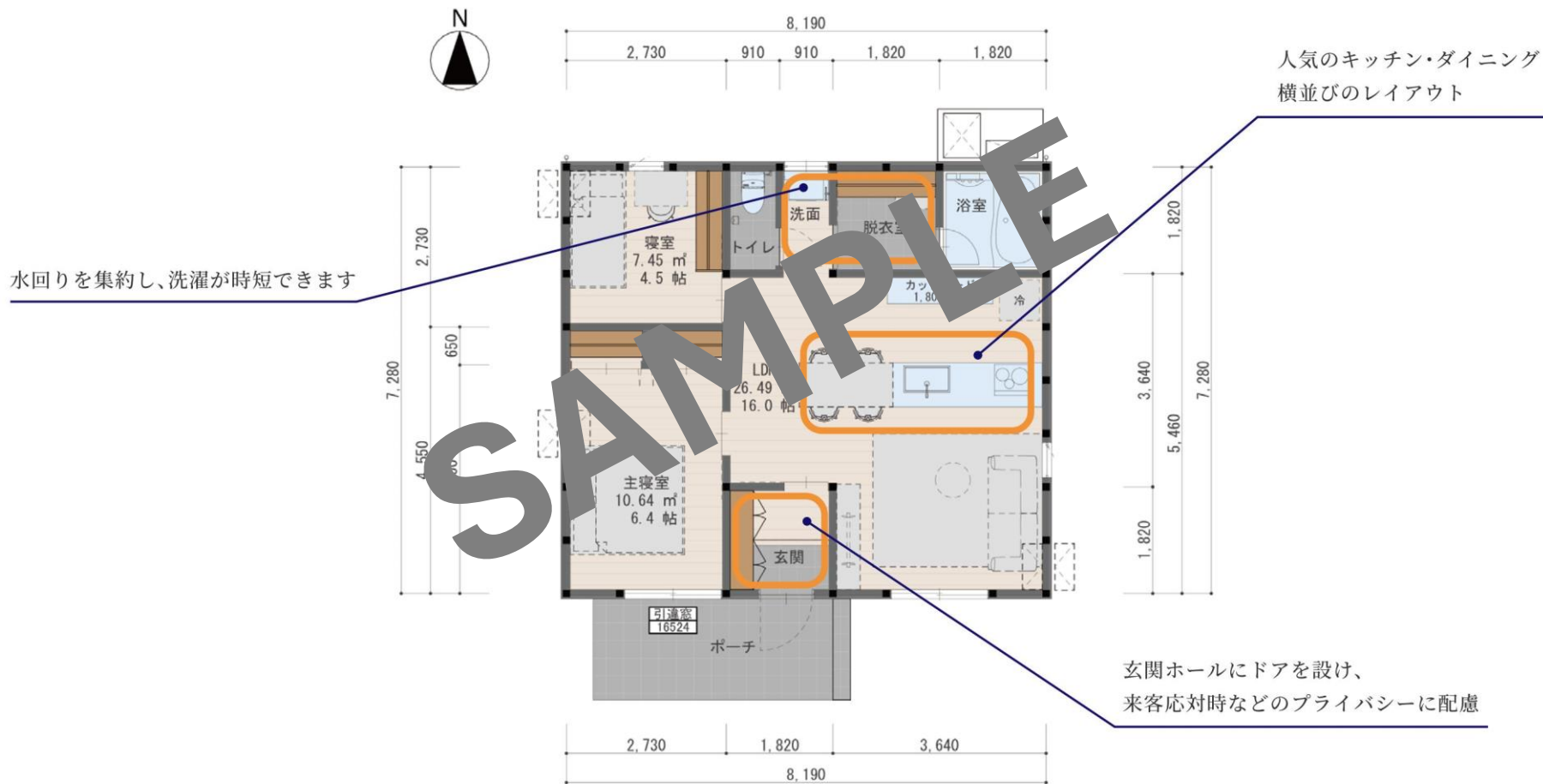
	配置基準寸法		垂壁 H=2,000
	可動棚		エアコン(室内機/室外機)
	固定棚		給湯器(エコキュート)
	枕棚+ハンガーパイプ		給湯器(ガス)

プランデータ

1F床面積	59.62 m ²
延床面積	59.62 m ²
建築面積	59.62 m ²



2LDK






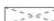




25 | 20坪・夫婦二人の豊かな住まい

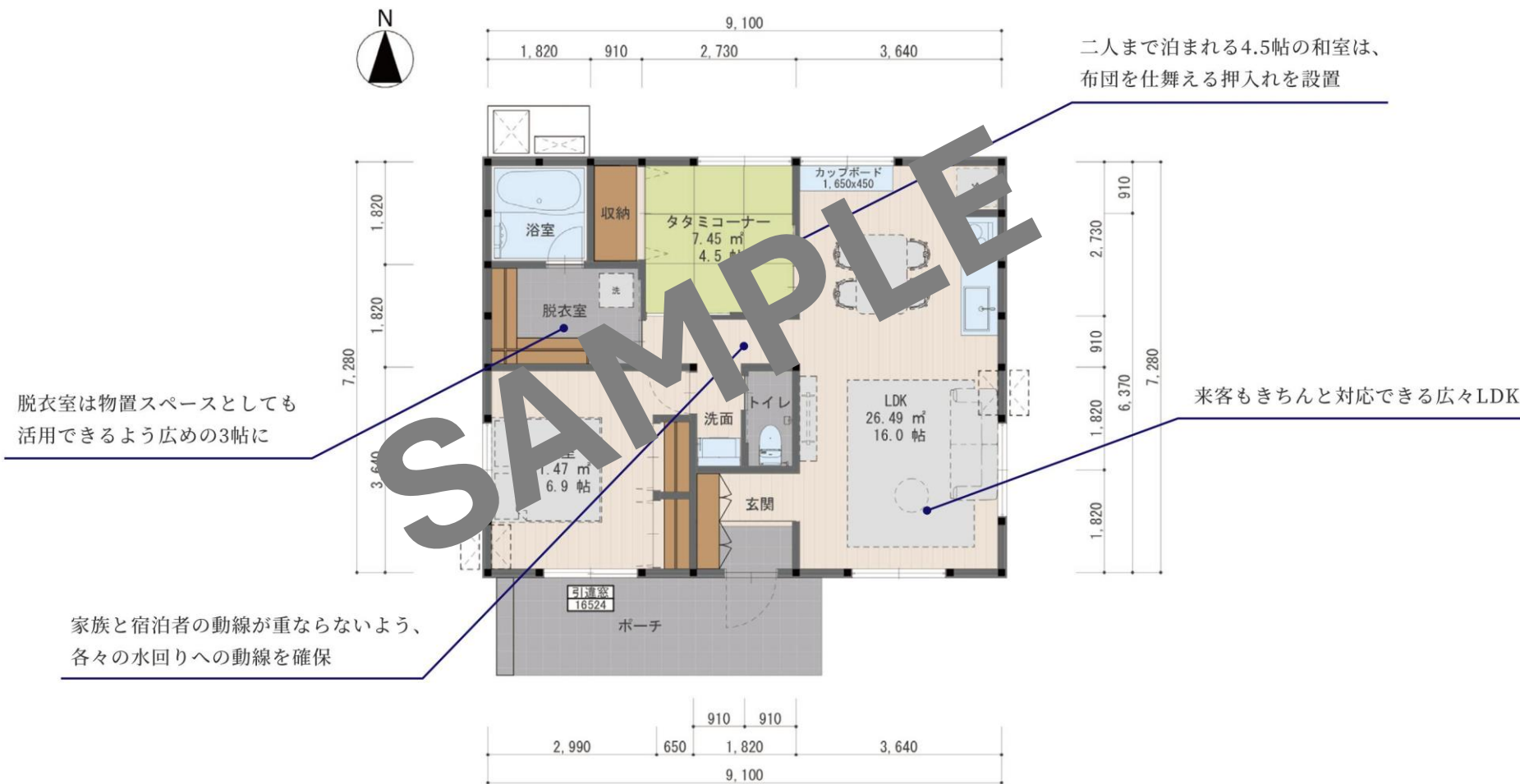
平屋_100_080_01S | 南向き | 2LDK

プランコンセプト

頻繁な来客を想定した二人暮らしの平屋。
二人まで宿泊が可能な和室を設け、
家族と宿泊者の動線を分けることで互いに快適な設計と
なっている。

凡例		プランデータ	
	配置基準寸法		垂壁 H=2,000
	可動棚		エアコン(室内機/室外機)
	固定棚		給湯器(エコキュート)
	枕棚+ハンガーパイプ		給湯器(ガス)
		1F床面積	66.24 m ²
		延床面積	66.24 m ²
		建築面積	66.24 m ²





プラン集は下記のページから購入できます。

今すぐ購入