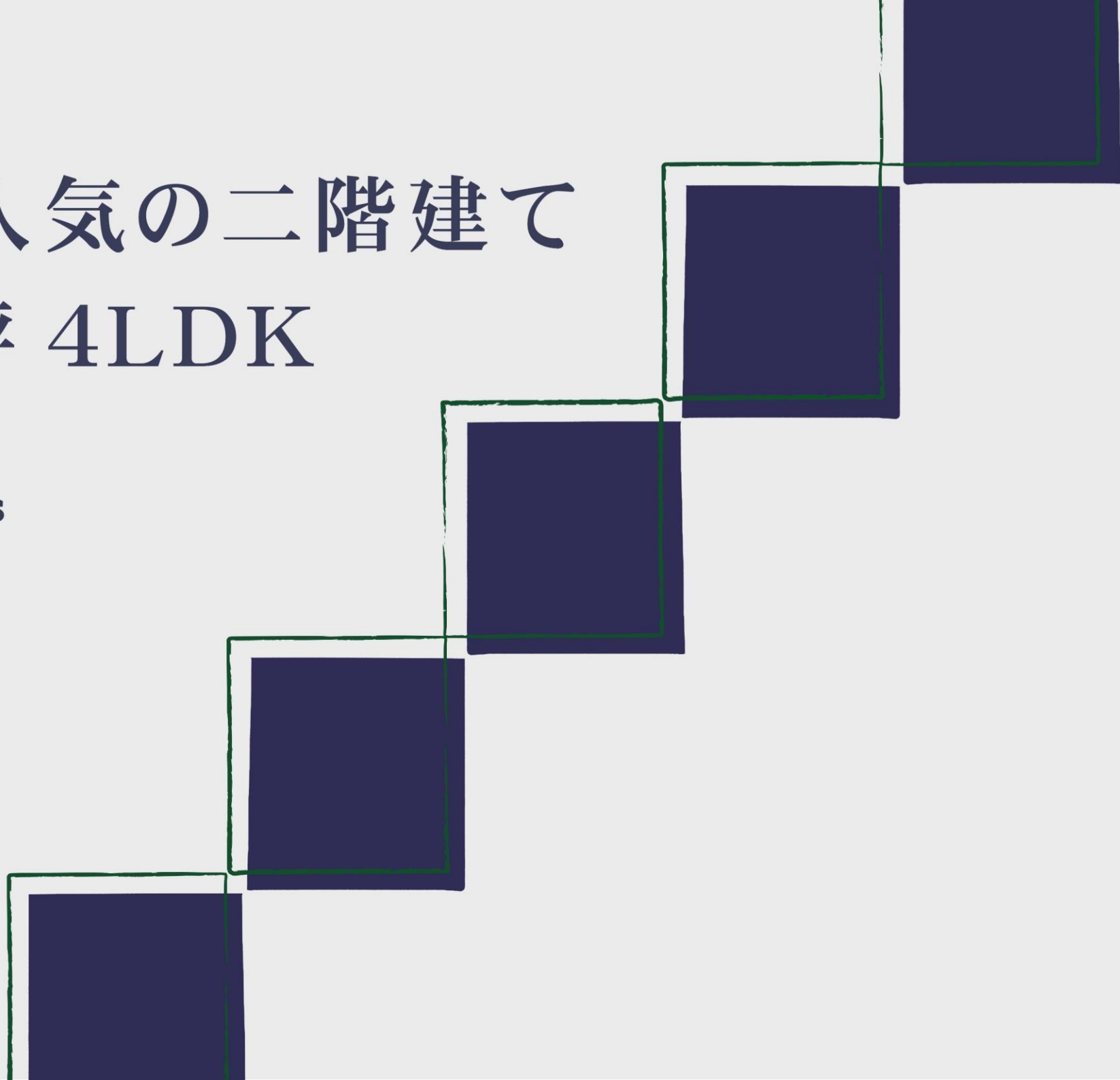


いま人気の二階建て 27坪 4LDK

48 plans



コンパクトでも 動線設計が快適な住まい

限られた敷地条件でも、快適な家に住みたい。そんなご希望ににお応えします。
シンプルな箱型形状で建築コストを抑えつつ、敷地面積からは想像できない、動線に無理がない快適な空間設計。
これまでにない豊かな暮らしのご提案です。

01 | 26坪家族4人で快適な暮らし

2階建て、3.0×5.0_01S | 南向き | 3LDK

プランコンセプト
ファミリークローク、独立洗面、ランドリー・脱衣の水回りをコンパクトにまとめた間取り

プランナーズ

1F床面積	48.80㎡	2F床面積	49.00㎡
1F坪単価	37.26㎡	2F坪単価	66.12㎡

01 | 26坪家族4人で快適な暮らし

選材處所の収納スタイル
隠せるパントロー
物干しスペースで家事効率UP
ファミリークローク中心の家事動線
ファミリークロークやスタディのあるLDK
各居室クローク収納空間

〈1枚目〉プランのご紹介

〈2枚目〉設計者によるプランの解説

※本プランは「木造軸組工法」での建築を前提としております。「2×4工法」および「特殊工法」での建築には適合しない場合がありますので、施工会社にお問い合わせください。

01 | 27坪 家族5人の快適な住まい

2階_27坪_4LDK_1_南 | 南向き | 4LDK

プランコンセプト

室内干し対応の広々ランドリースペースと効率的な収納設計、家族が集うコンパクトながら充実した住まい



凡例

- | | |
|------------|---------------|
| 配置基準寸法 | 垂壁 H=2,000 |
| 可動棚 | エアコン(室内機/室外機) |
| 固定棚 | 給湯器(エコキュート) |
| 枕棚+ハンガーパイプ | 給湯器(ガス) |

プランデータ

1F床面積	44.71 m ²	建築面積	44.71 m ²
2F床面積	44.71 m ²	延床面積	89.42 m ²

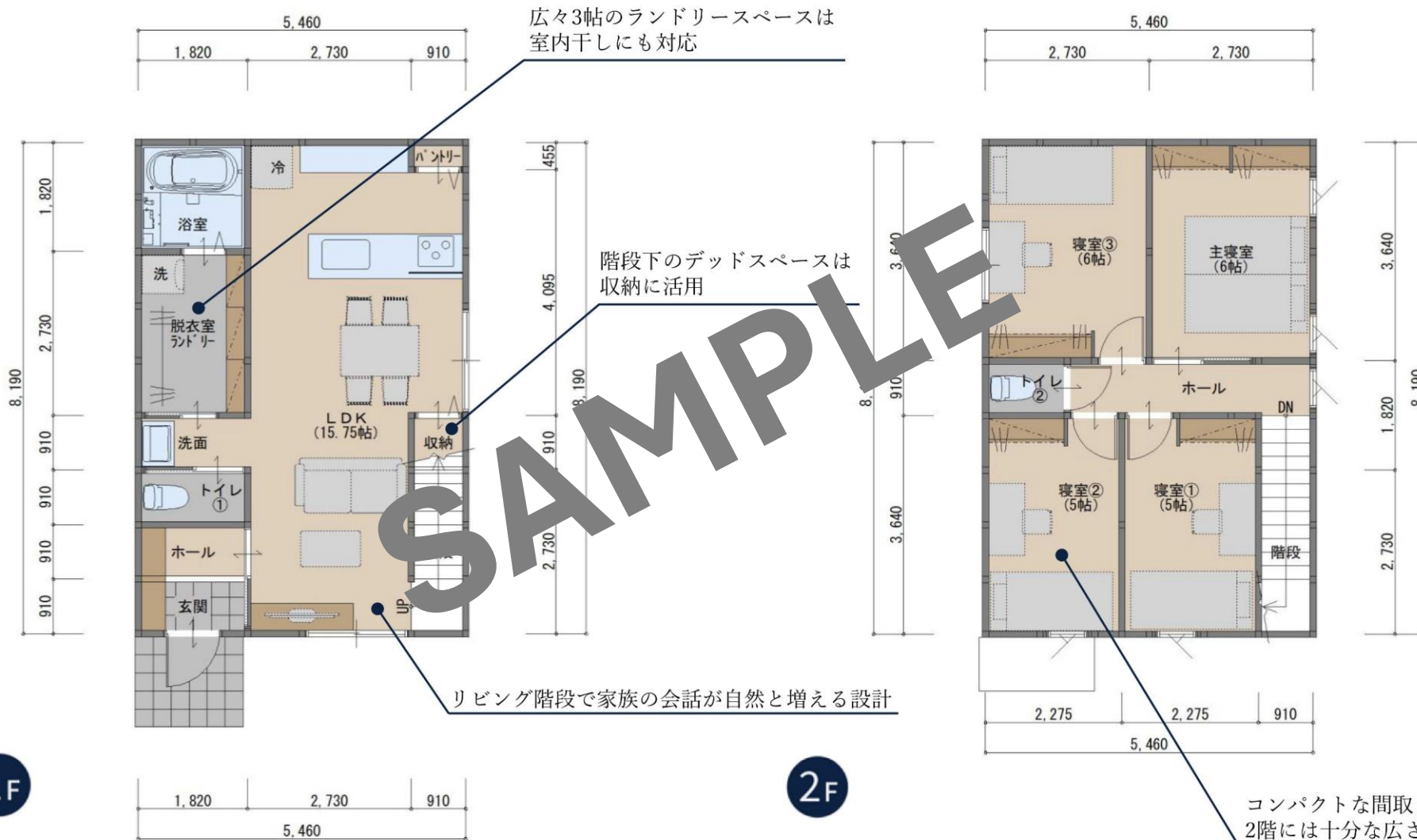
1F

2F

4LDK

01 | 27坪 家族5人の快適な住まい

南向き



13 | 27坪 家族5人の快適な住まい

2階_27坪_4LDK_4_南 | 南向き | 4LDK

プラン コンセプト

収納力と家族が集まる動線設計を備え、
快適な暮らしを実現するコンパクトな
住まい

凡例

	配置基準寸法		垂壁 H=2,000
	可動棚		エアコン(室内機/室外機)
	固定棚		給湯器(エコキュート)
	枕棚+ハンガーパイプ		給湯器(ガス)

プランデータ

1F床面積	44.71 m ²	建築面積	44.71 m ²
2F床面積	44.71 m ²	延床面積	89.42 m ²



1F

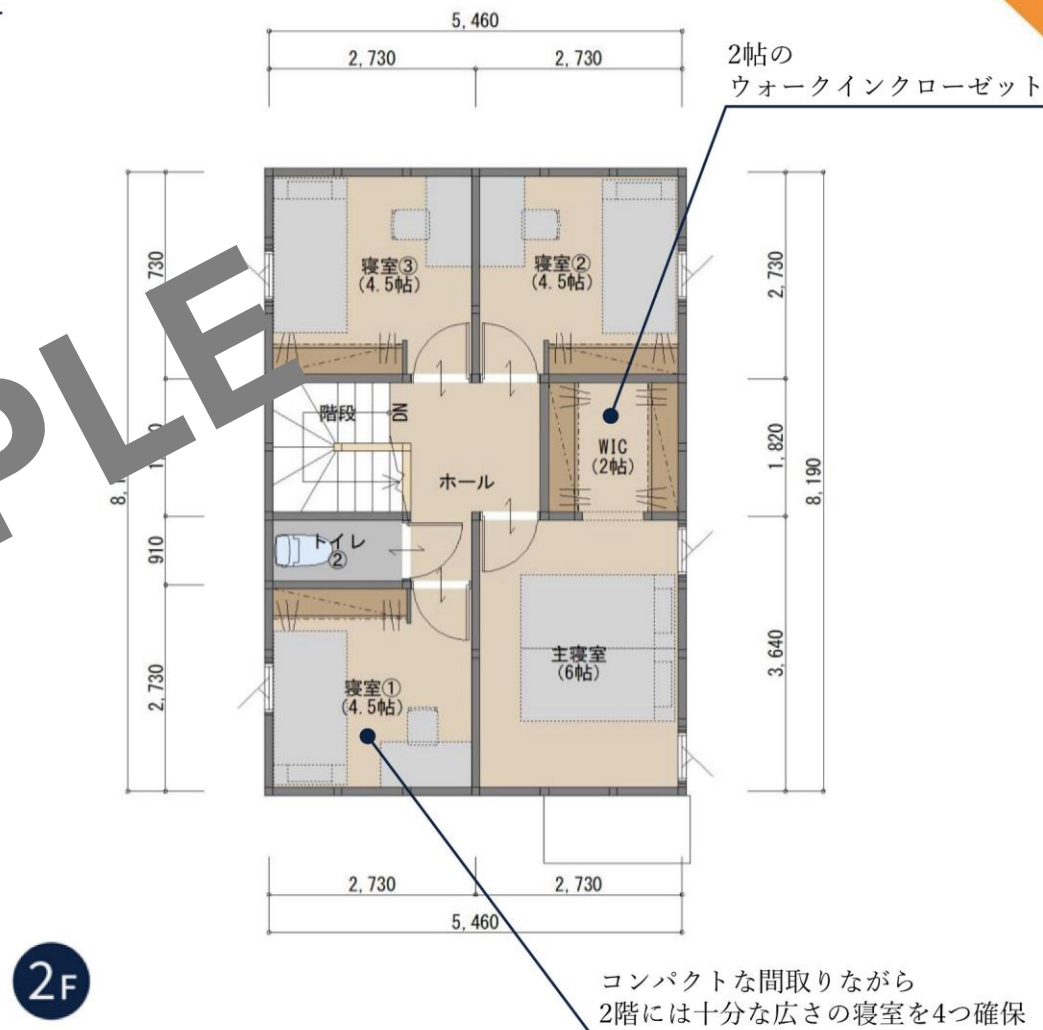
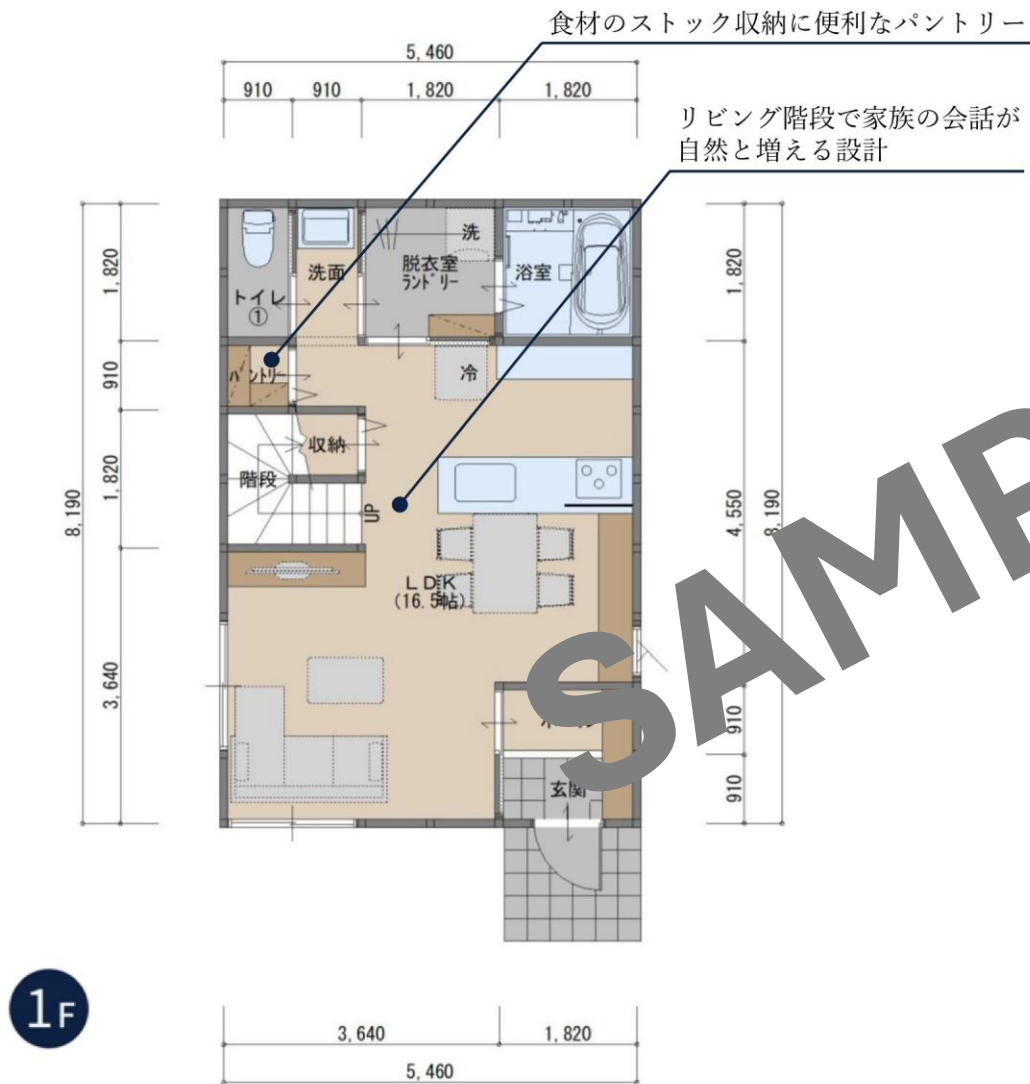


2F

4LDK

13 | 27坪 家族5人の快適な住まい

南 向き



33 | 27坪 家族5人の快適な住まい

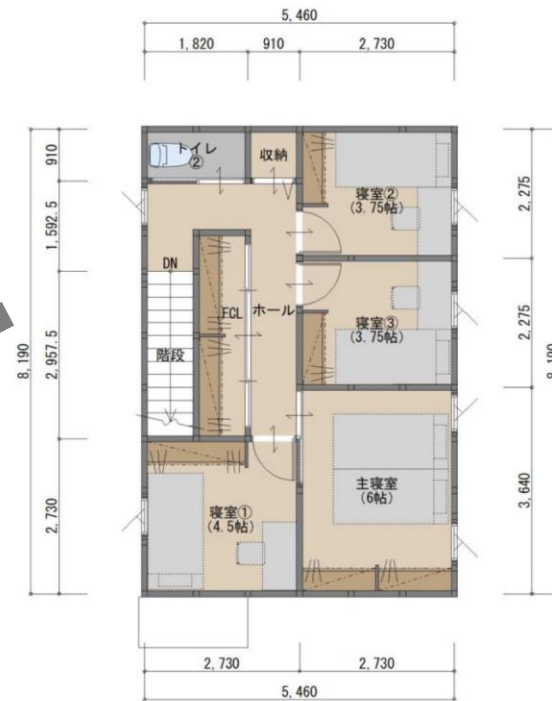
2階_27坪_4LDK_9_南 | 南向き | 4LDK

プラン コンセプト

隠れ家のようなスックと充実した収納を備えた、家族で快適に暮らせるコンパクトな住まい



1F



2F

凡例

配置基準寸法	垂壁 H=2,000
可動棚	エアコン(室内機/室外機)
固定棚	給湯器(エコキュート)
枕棚+ハンガーパイプ	給湯器(ガス)

プランデータ

1F床面積	44.71 m ²	建築面積	44.71 m ²
2F床面積	44.71 m ²	延床面積	89.42 m ²

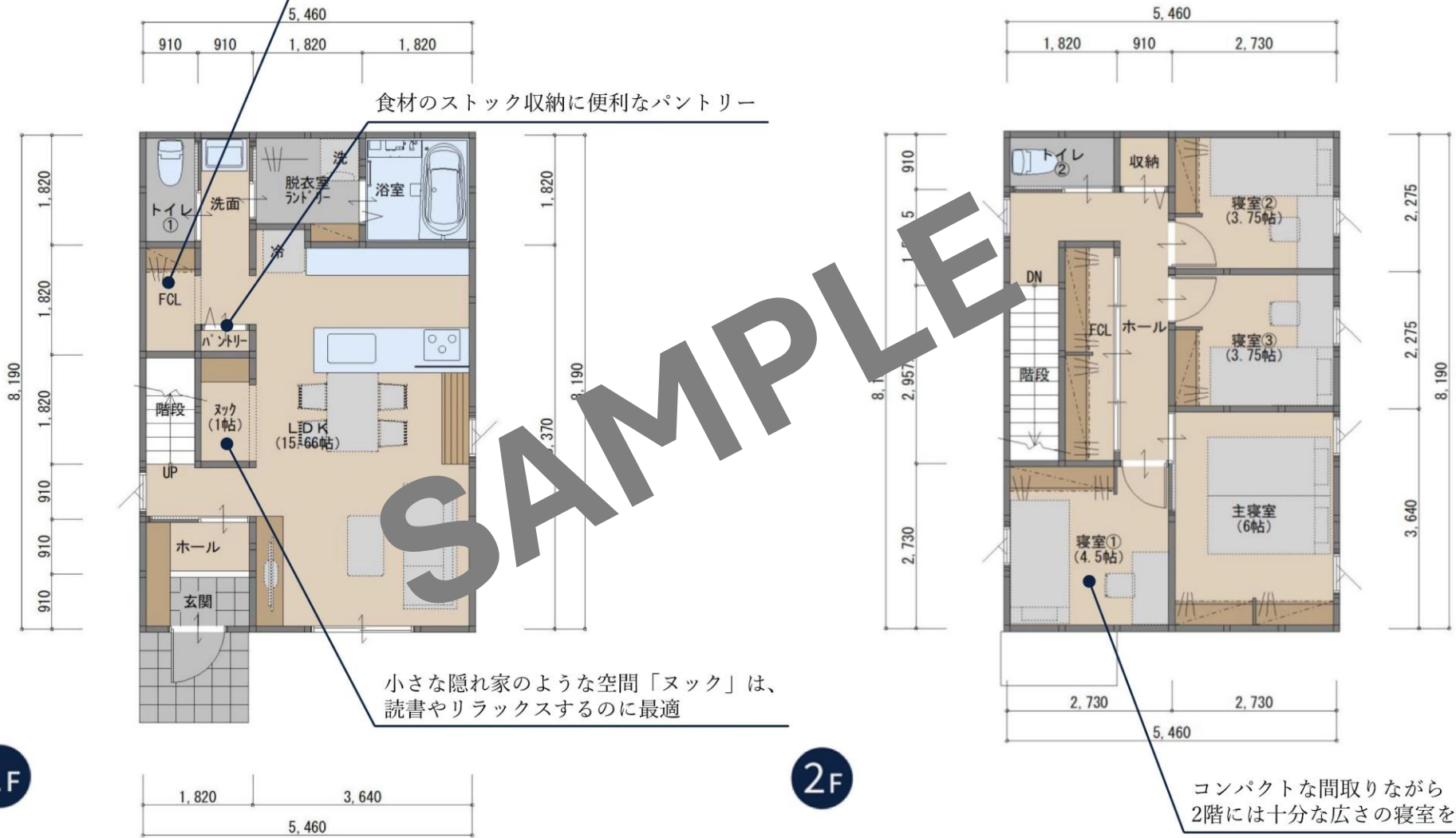
4LDK

家族共用の収納に便利なファミリークローク

食材のストック収納に便利なパントリー

小さな隠れ家のような空間「ヌック」は、
読書やリラックスするのに最適

コンパクトな間取りながら
2階には十分な広さの寝室を4つ確保



1F

2F

プラン集は下記のページから購入できます。

今すぐ購入