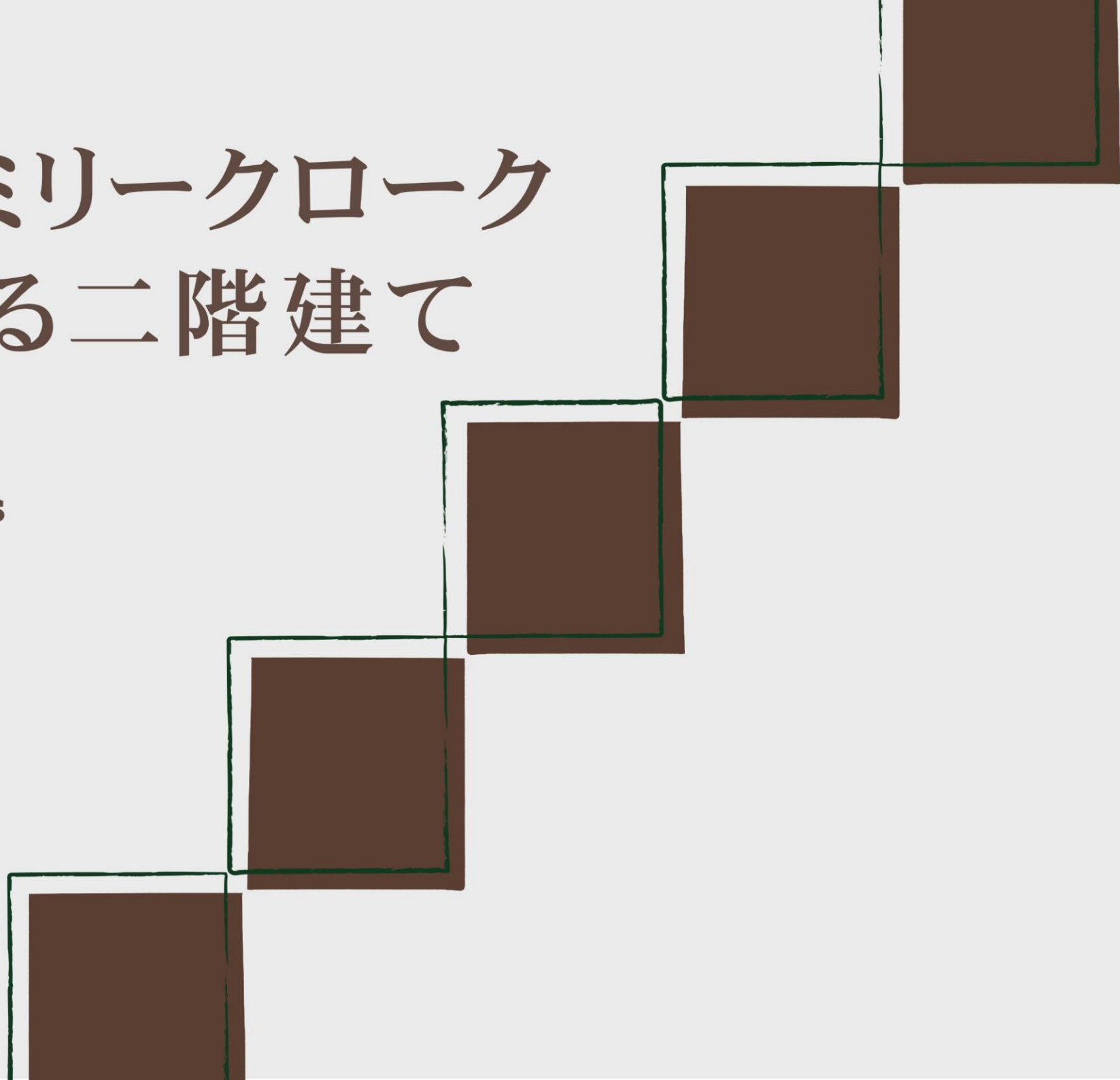


ファミリークローク のある二階建て

48 plans



コンパクトでも 収納計画が優れた住まい

限られた敷地条件でも、快適な家に住みたい。そんなご希望ににお応えします。
シンプルな箱型形状で建築コストを抑えつつ、敷地面積からは想像できない、豊富な収納計画の快適な空間設計。
これまでにない豊かな暮らしのご提案です。



〈1枚目〉プランのご紹介

〈2枚目〉設計者によるプランの解説

※本プランは「木造軸組工法」での建築を前提としております。「2×4工法」および「特殊工法」での建築には適合しない場合がありますので、施工会社にお問い合わせください。

01 | 24坪・家族4人で快適な暮らし

2階_24坪_南_ファミクロのある家1

プランコンセプト

家事効率を重視し、家族が自然に集まる快適で収納力に優れた住まい



凡例

- | | |
|------------|---------------|
| 配置基準寸法 | 垂壁 H=2,000 |
| 可動棚 | エアコン(室内機/室外機) |
| 固定棚 | 給湯器(エコキュート) |
| 枕棚+ハンガーパイプ | 給湯器(ガス) |

プランデータ

1F床面積	46.37 ㎡	建築面積	46.37 ㎡
2F床面積	33.12 ㎡	延床面積	79.49 ㎡

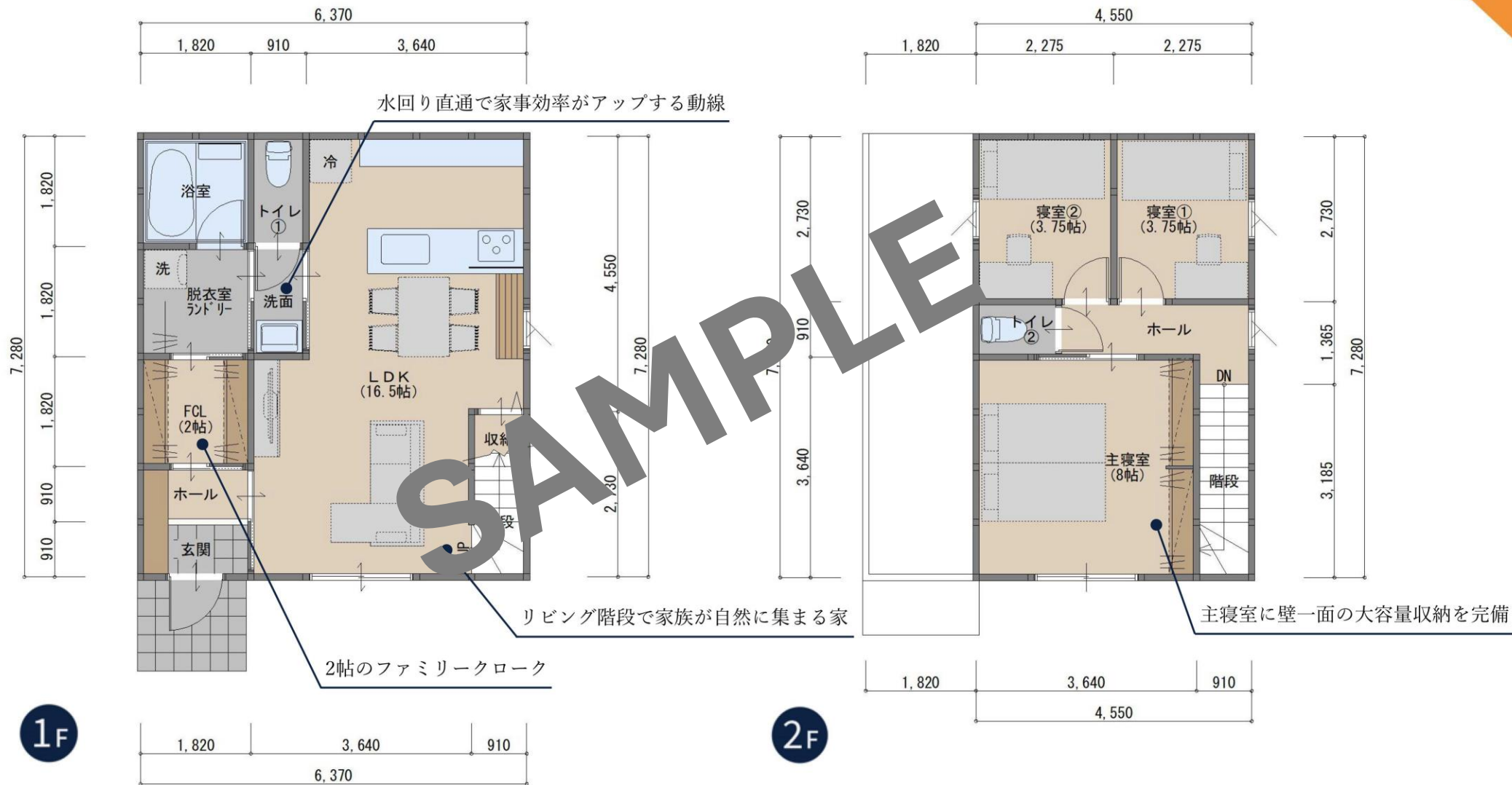
1F

2F

3LDK

01 | 24坪・家族4人で快適な暮らし

南 向き



09 | 27坪・家族4人で快適な暮らし

2階_27坪_南_ファミクロのある家2

プラン コンセプト

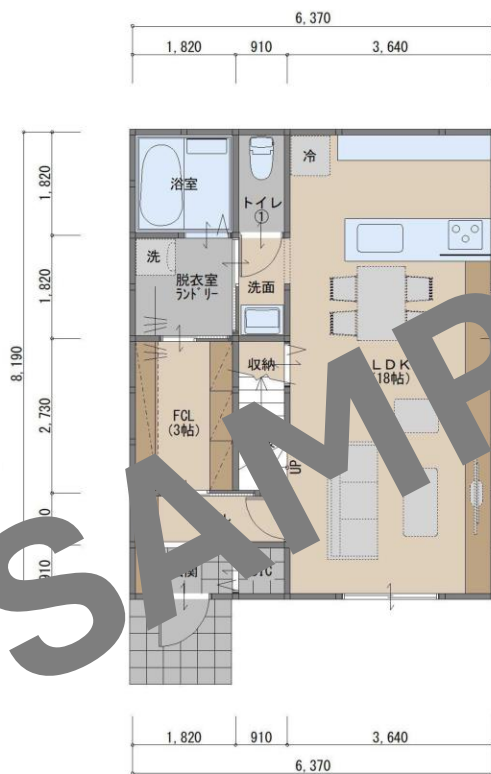
大容量収納と便利な動線設計で、家族が自然と顔を合わせやすい快適な住まい

凡例

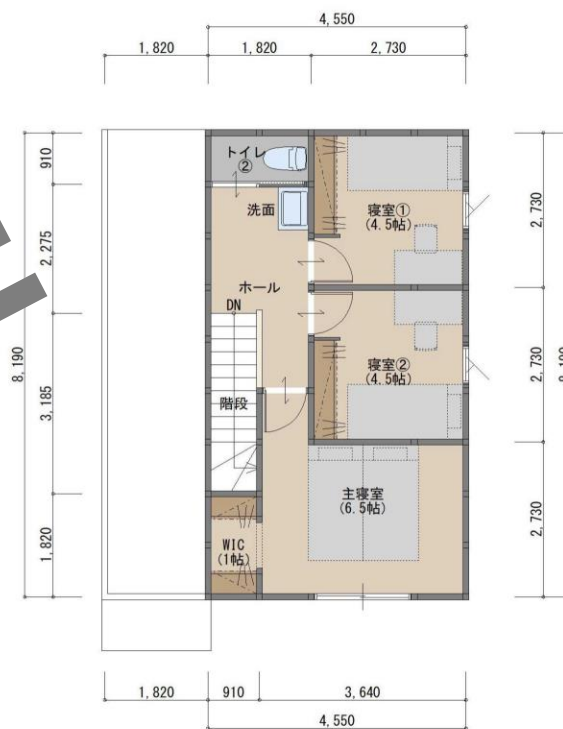
	配置基準寸法		垂壁 H=2,000
	可動棚		エアコン(室内機/室外機)
	固定棚		給湯器(エコキュート)
	枕棚+ハンガーパイプ		給湯器(ガス)

プランデータ

1F床面積	52.17 m ²	建築面積	52.17 m ²
2F床面積	37.26 m ²	延床面積	89.43 m ²

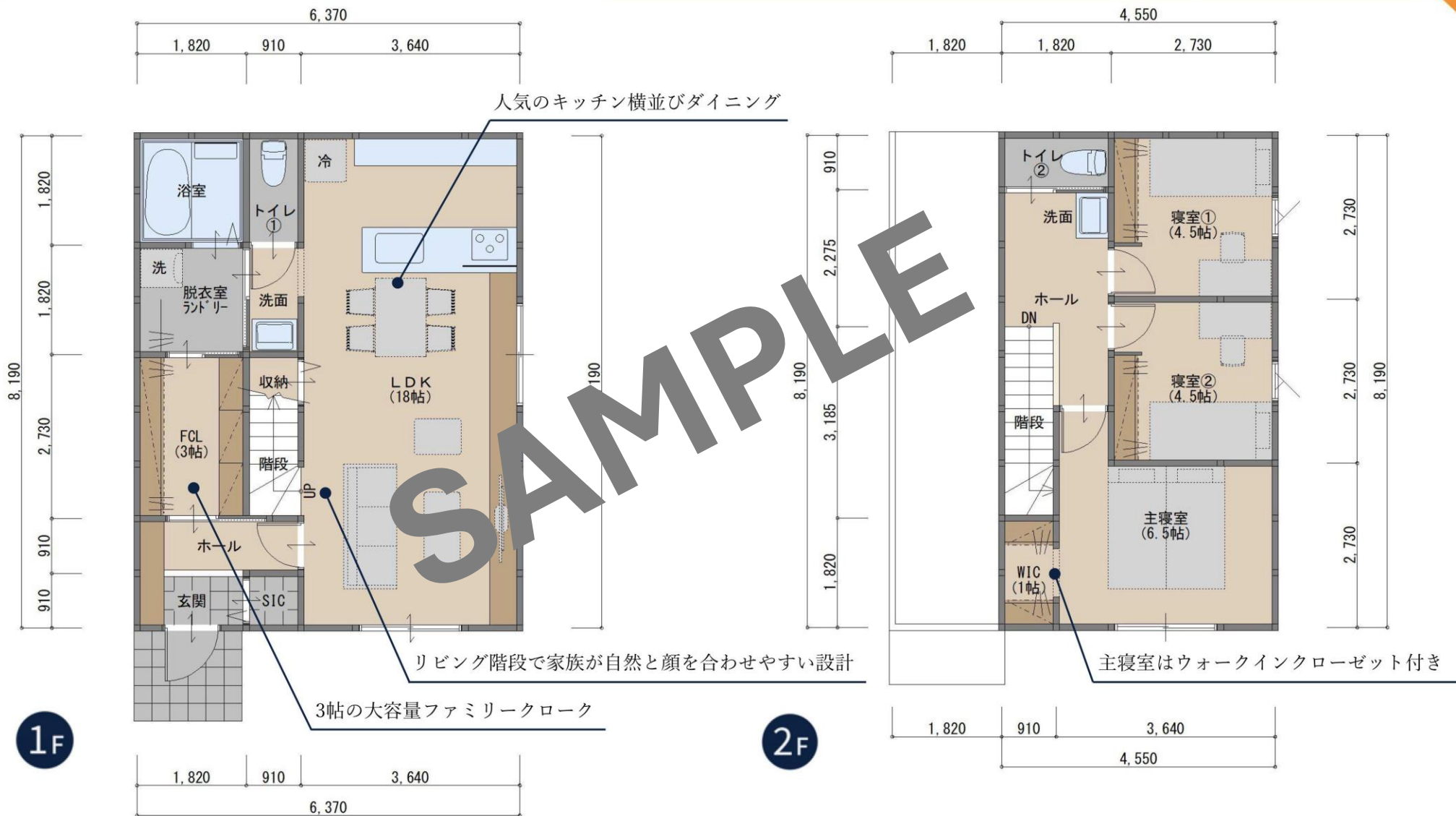


1F



2F

3LDK



41 | 28.5坪・家族4人で快適な暮らし

2階_28.5坪_南_ファミクロのある家1

プラン コンセプト

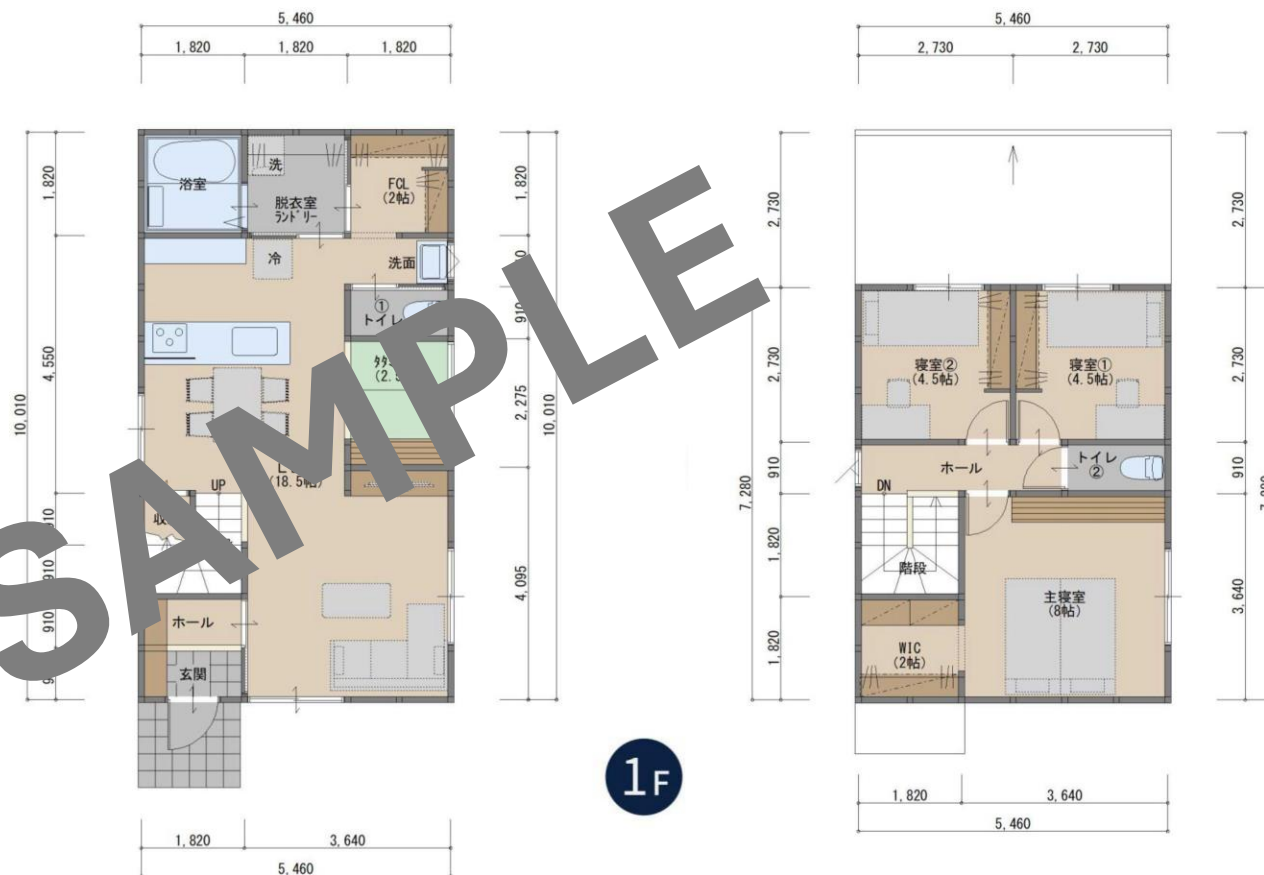
家族が集まりやすい動線と多用途に
使える畳コーナー、収納力を兼ね備
えた快適な住まい

凡例

	配置基準寸法		垂壁 H=2,000
	可動棚		エアコン(室内機/室外機)
	固定棚		給湯器(エコキュート)
	枕棚+ハンガーパイプ		給湯器(ガス)

プランデータ

1F床面積	54.65 m ²	建築面積	54.65 m ²
2F床面積	39.74 m ²	延床面積	94.39 m ²



1F

2F

3LDK

