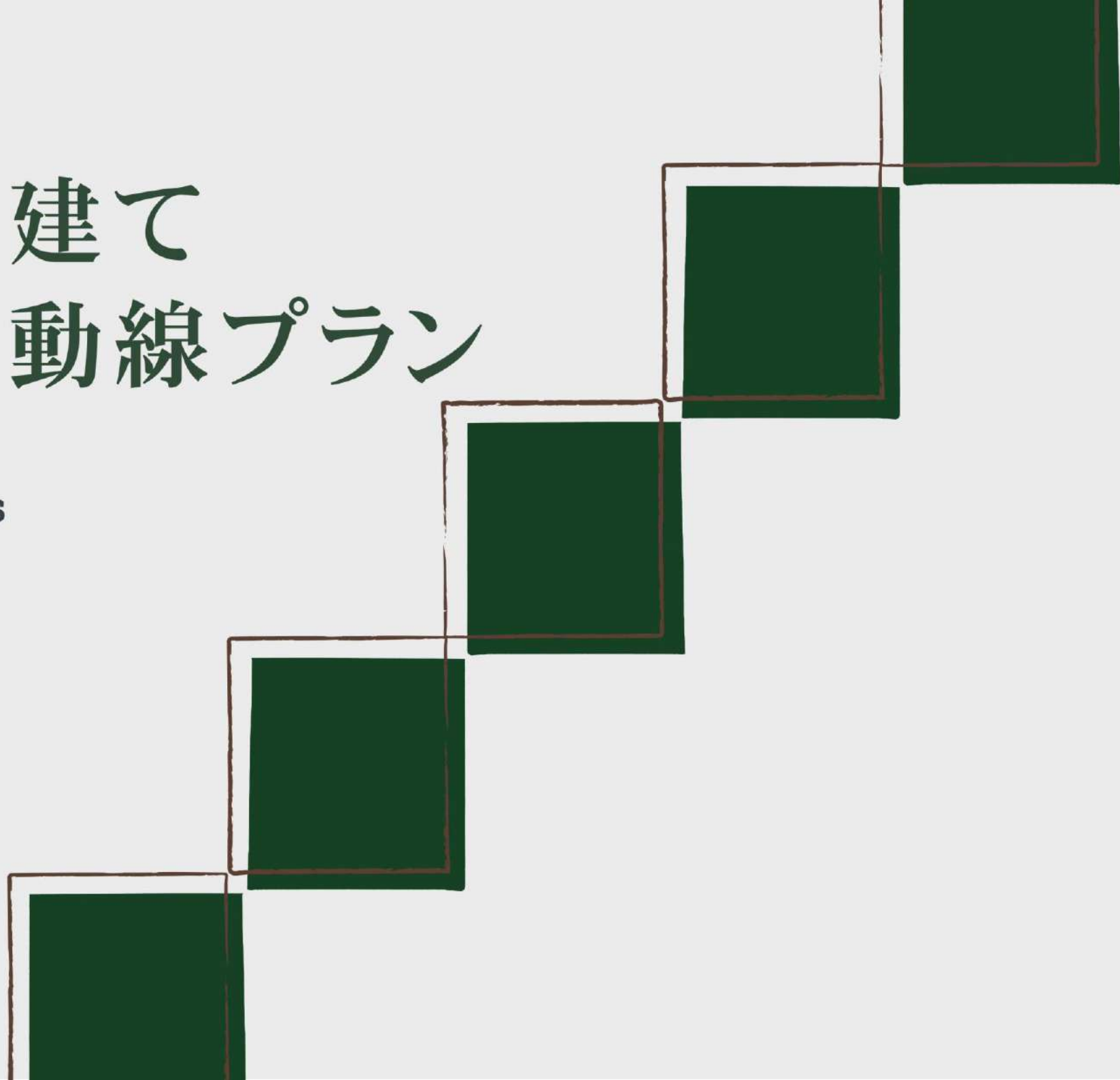


二階建て 帰宅動線プラン

48 plans



コンパクトでも 動線設計が快適な住まい

限られた敷地条件でも、快適な家に住みたい。そんなご希望ににお応えします。
シンプルな箱型形状で建築コストを抑えつつ、敷地面積からは想像できない、動線に無理がない快適な空間設計。
これまでにない豊かな暮らしのご提案です。

01 | 26坪家族4人で快適な暮らし

2階建て、3.0×5.0、1015 | 南向き | 3LDK

プランコンセプト
ファミリアークローズ、散り広がり、ランドリー置き場の水回りもコンパクトにまとめたい

仕様

①	建築費(税込)	②	建築費(税別)
③	48,800円	④	48,000円
⑤	37,200円	⑥	36,400円

3LDK

01 | 26坪家族4人で快適な暮らし

通材適用の収納スタイル
ファミリーークローズ中心の家事動線
物干しスペースで家事効率UP
高天井ファミリーークローズ収納

ファミリーークローズとランドリーのあり方LDK

1F 2F

〈1枚目〉プランのご紹介

〈2枚目〉設計者によるプランの解説

※本プランは「木造軸組工法」での建築を前提としております。「2×4工法」および「特殊工法」での建築には適合しない場合がありますので、施工会社にお問い合わせください。

01 | 26坪家族4人で快適な暮らし

2階建て_3.0×5.0_01S | 南向き | 3LDK

プランコンセプト

ファミリークローク、独立洗面、ランドリー脱衣の水回りをコンパクトにまとめた間取り

凡例

	配置基準寸法		垂壁 H=2,000
	可動棚		エアコン(室内機/室外機)
	固定棚		給湯器(エコキュート)
	枕棚+ハンガーパイプ		給湯器(ガス)

プランデータ

1F床面積	48.86 m ²	建築面積	49.68 m ²
2F床面積	37.26 m ²	延床面積	86.12 m ²



1F

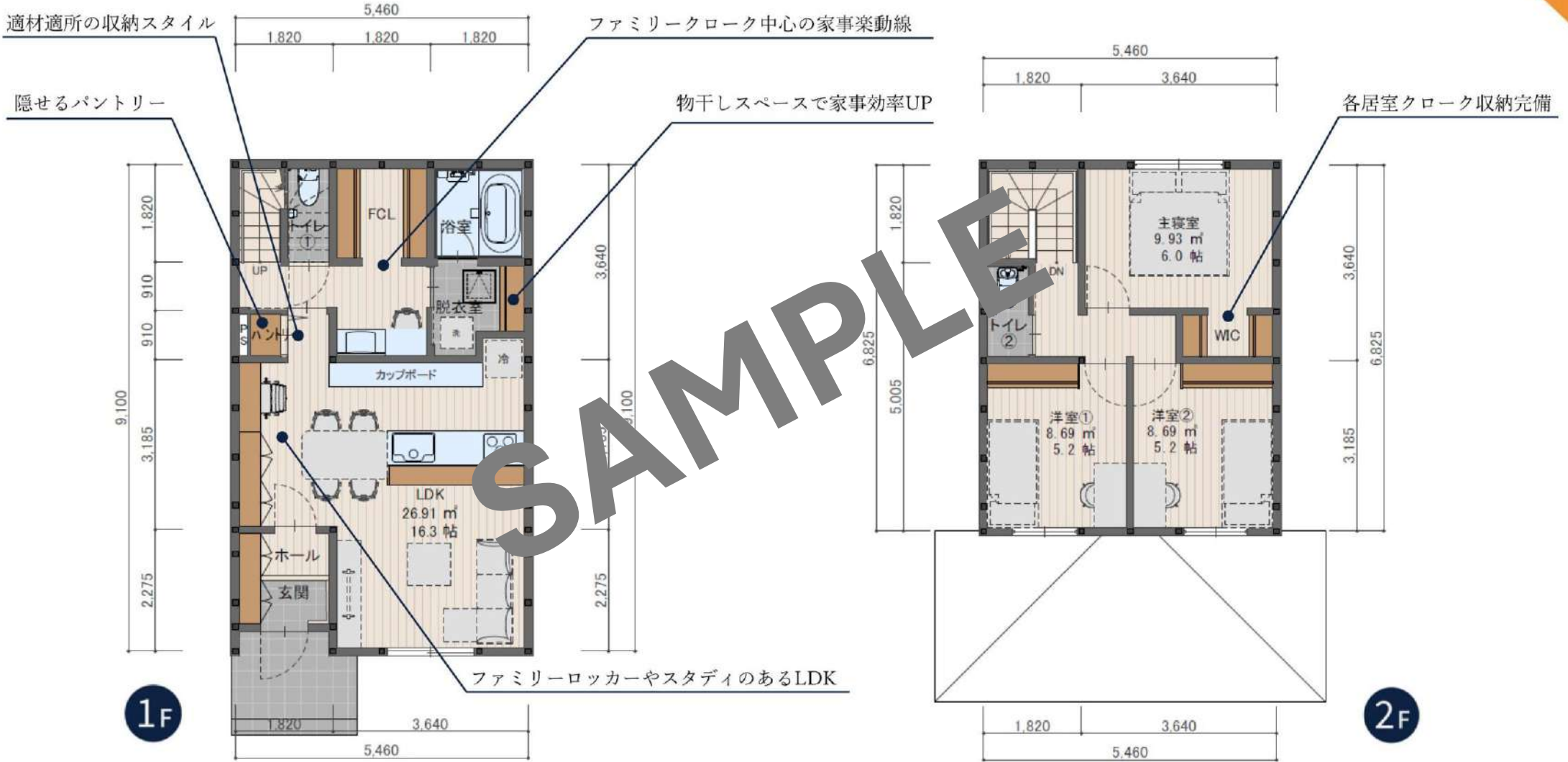


2F

3LDK

01 | 26坪家族4人で快適な暮らし

南向き



05 | 30坪家族4人で快適な暮らし

2階建て_3.0×5.0_02S | 南向き | 3LDK

プランコンセプト

ファミリークローク、独立洗面、ランドリー脱衣の水回りを集約。玄関からキッチンへすぐに行ける動線もある家事な間取り。

凡例

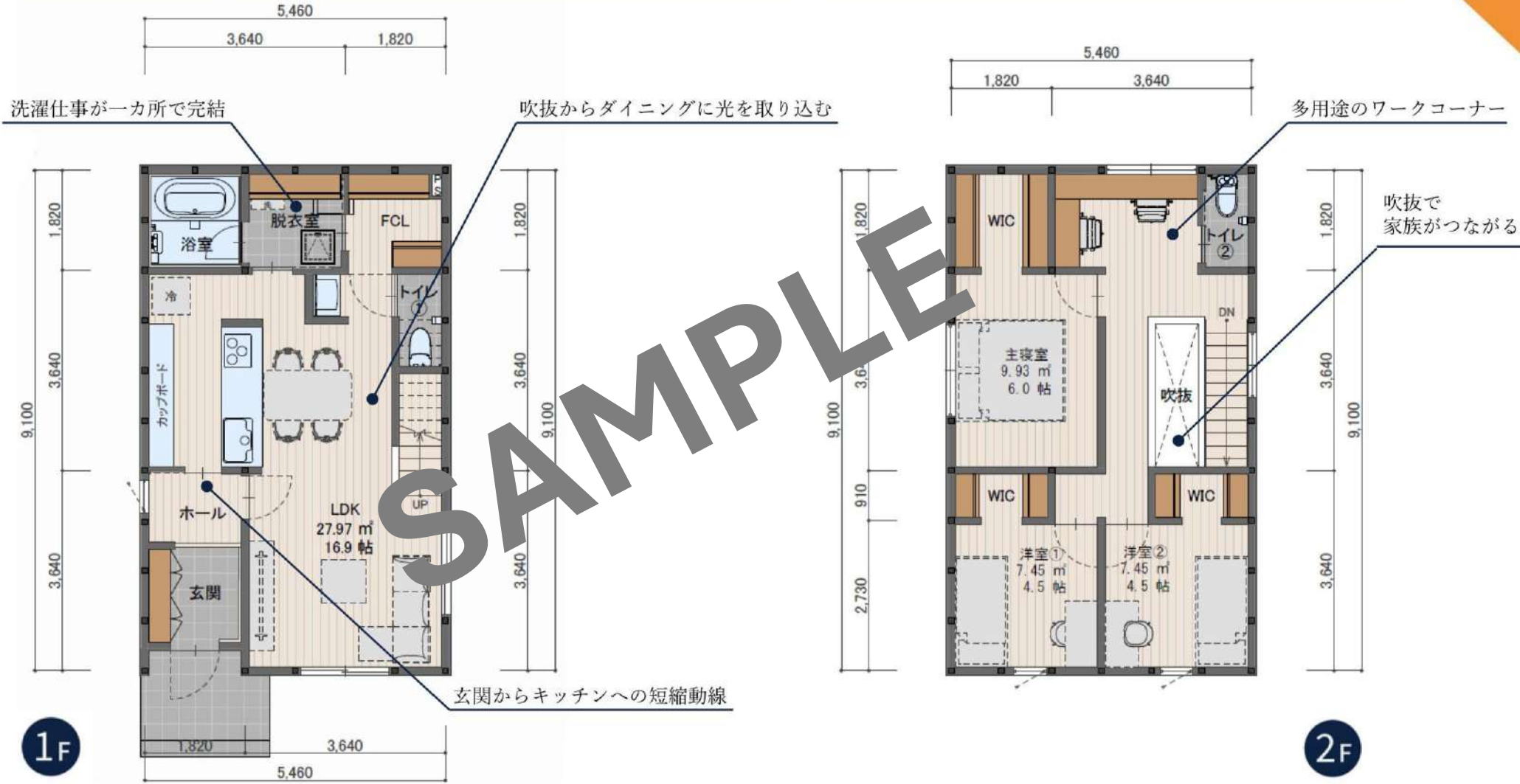
 700	配置基準寸法		垂壁 H=2,000
	可動棚		エアコン(室内機/室外機)
	固定棚		給湯器(エコキュート)
	枕棚+ハンガーパイプ		給湯器(ガス)

プランデータ

1F床面積	48.86 m ²	建築面積	49.68 m ²
2F床面積	49.68 m ²	延床面積	98.54 m ²



3LDK



21 | 35坪家族4人で快適な暮らし

2階建て_4.0×5.0_06S | 南向き | 3LDK

プランコンセプト

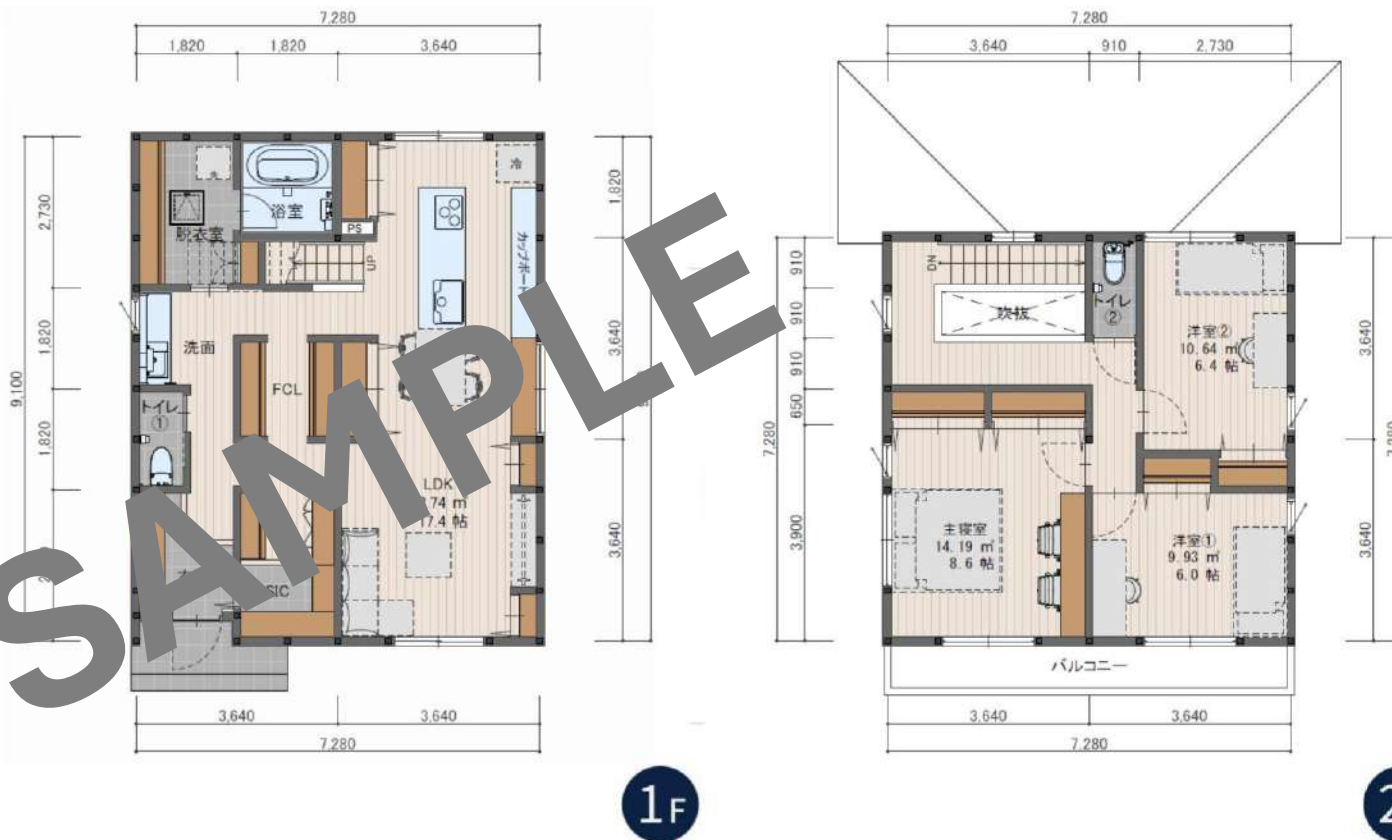
ファミリークロークやシューズクロークのまとまった収納スペースや各所の壁面収納で適材適所に片付け出来る収納充実プラン

凡例

 配置基準寸法	 垂壁 H=2,000
 可動棚	 エアコン(室内機/室外機)
 固定棚	 給湯器(エコキュート)
 枕棚+ハンガーパイプ	 給湯器(ガス)

プランデータ

1F床面積	65.42 m ²	建築面積	66.24 m ²
2F床面積	52.99 m ²	延床面積	118.41 m ²



3LDK

