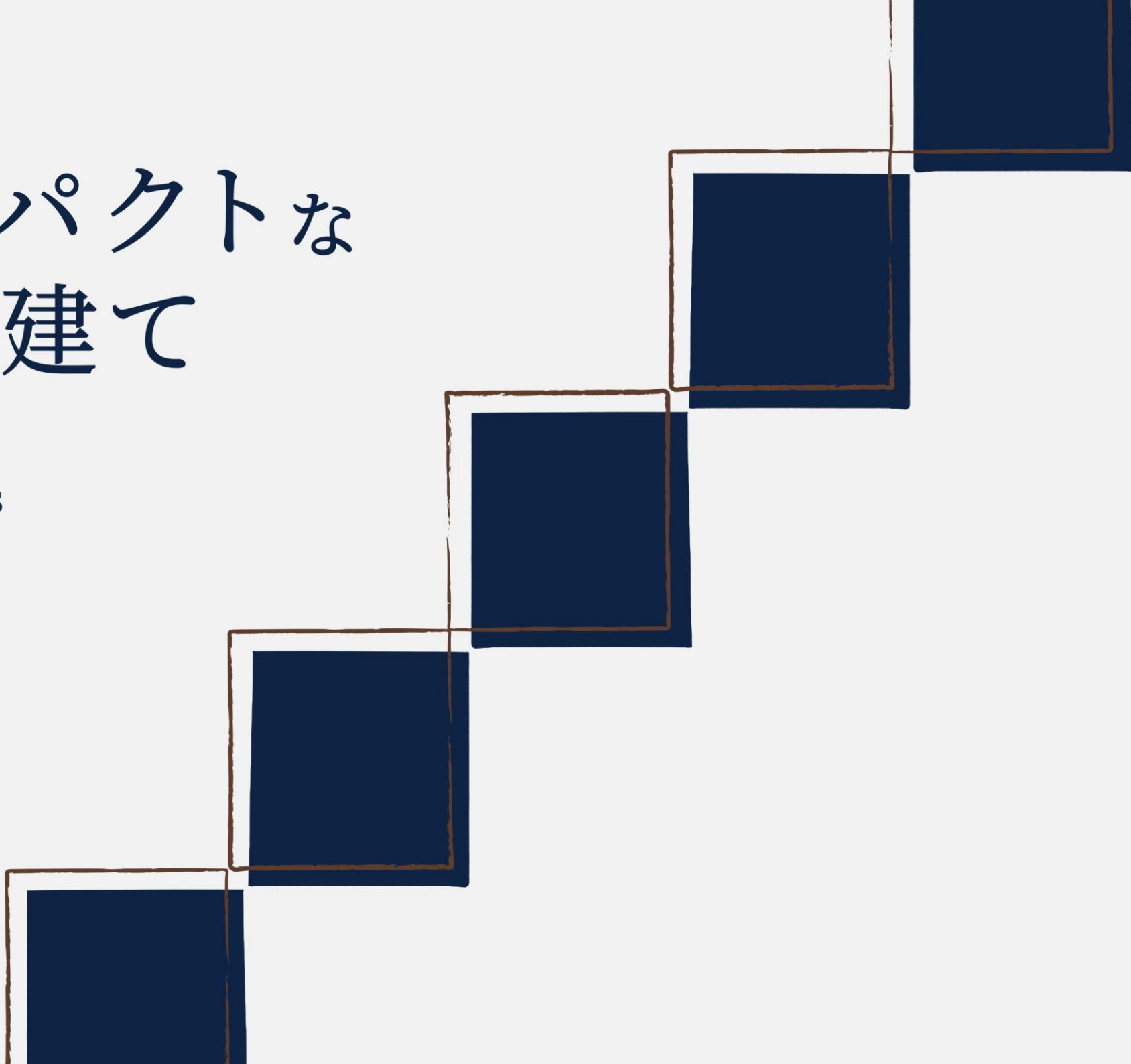


# コンパクトな 二階建て

48 plans



# コンパクトでも ゆとりある暮らしを

一戸建てに住みたいけど、広い土地がない…。建築費用を抑えたい…。そんなお悩みに応えます。  
シンプルな箱型形状で建築コストを抑えつつ、敷地面積からは想像できない、ゆとりある居住空間を確保した設計。  
これまでにない豊かな2階建てプランのご提案です。



〈1枚目〉プランのご紹介



〈2枚目〉設計者によるプランの解説

※本プランは「木造軸組工法」での建築を前提としております。「2×4工法」および「特殊工法」での建築には適合しない場合がありますので、施工会社にお問い合わせください。

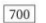




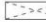


# 01 | 24坪・家族4人で快適な暮らし

2階建て\_3.0×4.0\_01S | 南向き | 3LDK

## プランコンセプト

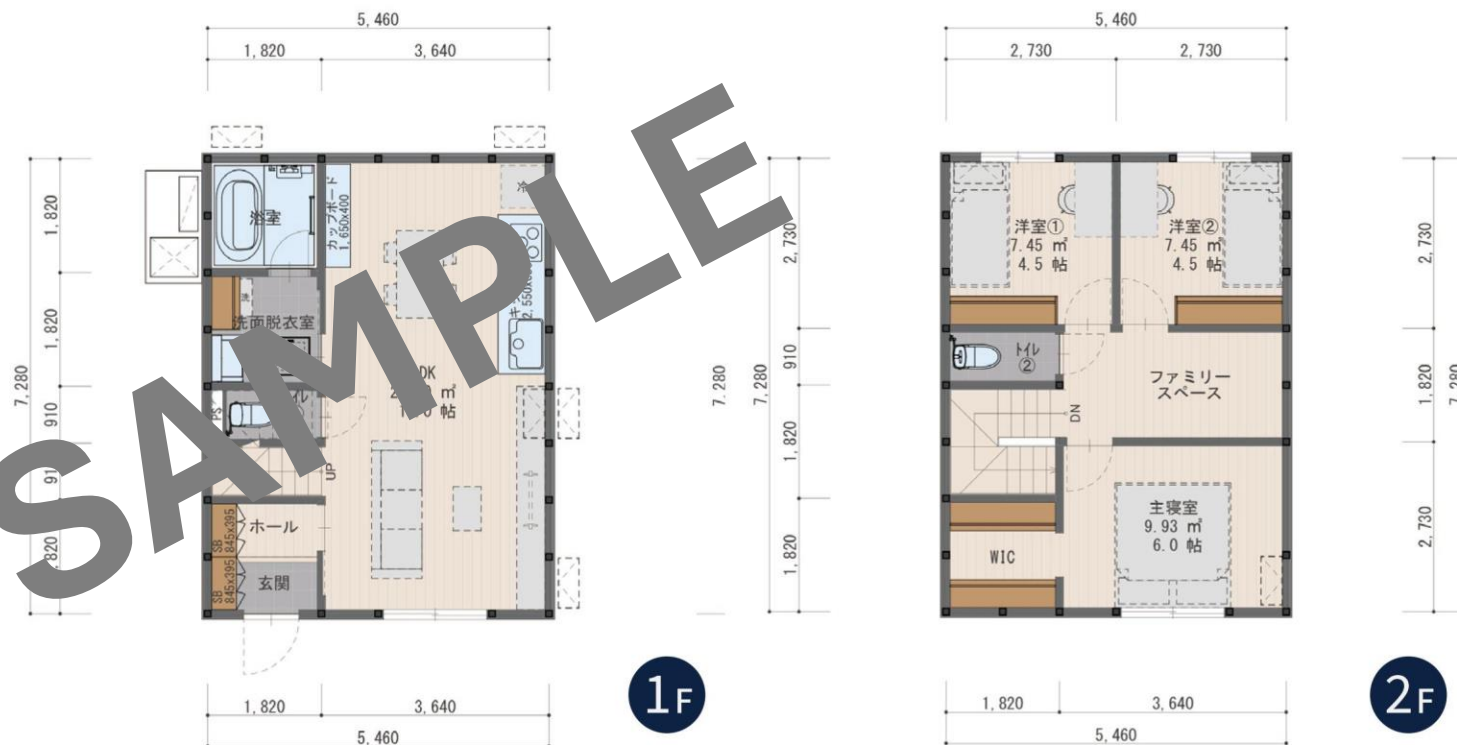
LDKを広々と使える効率的な空間設計に加え、2階には多用途に対応するファミリースペースを設けました。

### 凡例

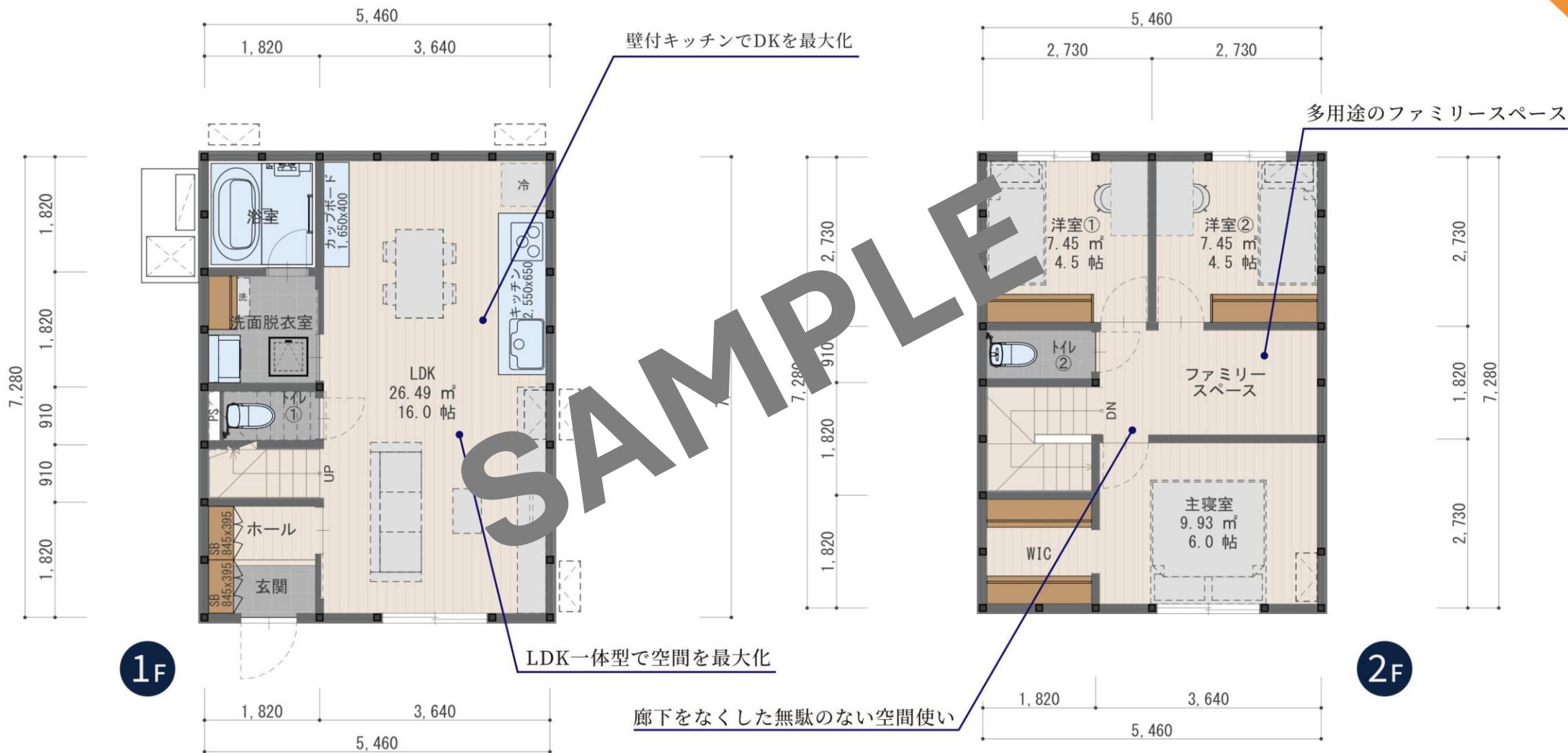
	配置基準寸法		垂壁 H=2,000
	可動棚		エアコン(室内機/室外機)
	固定棚		給湯器(エコキュート)
	枕棚+ハンガーパイプ		給湯器(ガス)

### プランデータ

1F床面積	39.74 m <sup>2</sup>	建築面積	39.74 m <sup>2</sup>
2F床面積	39.74 m <sup>2</sup>	延床面積	79.48 m <sup>2</sup>



3LDK








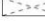


# 25 | 28坪・家族4人で快適な暮らし

2階建て\_3.5×4.0\_01S | 南向き | 3LDK

## プランコンセプト

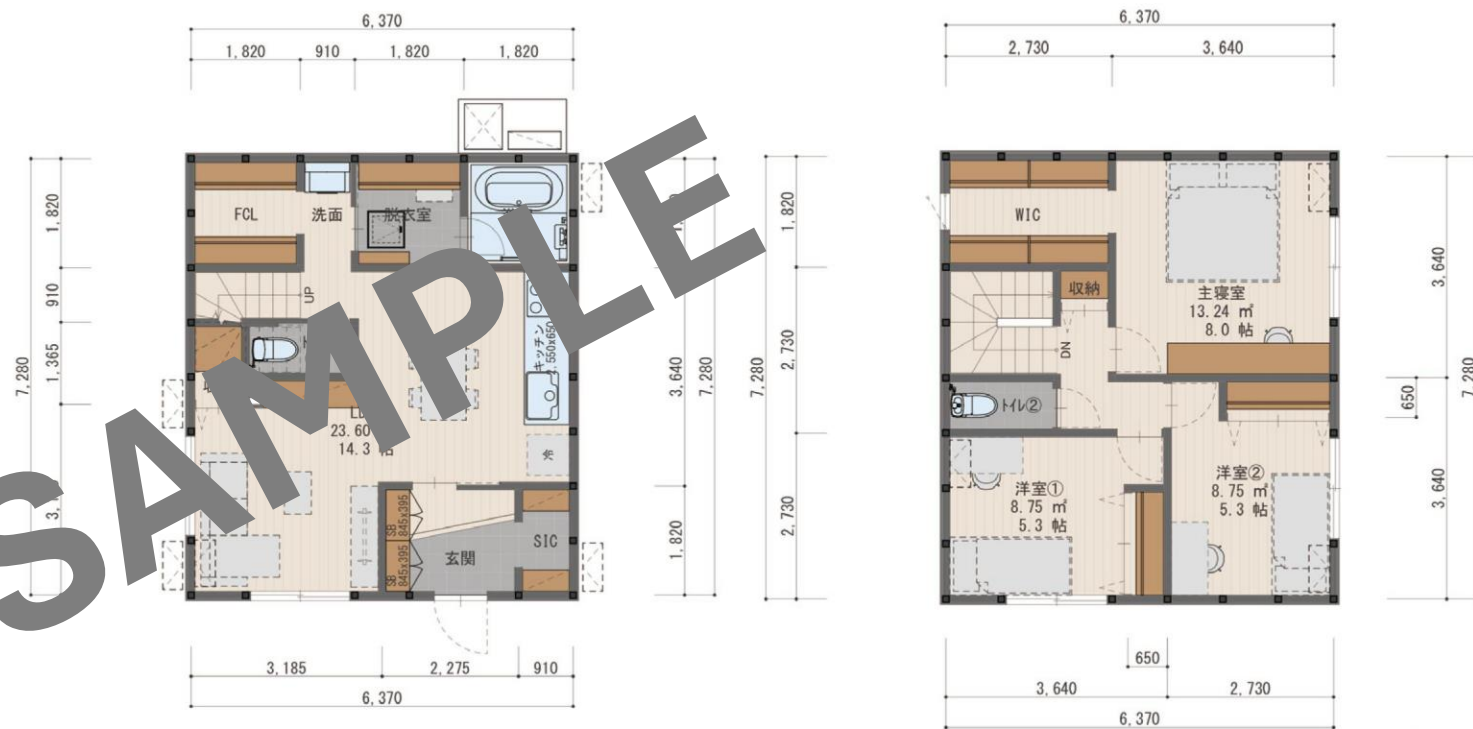
作業スペースを備えたリビングと、程よい距離で分けられつつも一体感を保ったDKの間取り、そしてスムーズな動線を考慮した集中型の水回りスペースを配置しています。

### 凡例

 配置基準寸法	 垂壁 H=2,000
 可動棚	 エアコン(室内機/室外機)
 固定棚	 給湯器(エコキュート)
 枕棚+ハンガーパイプ	 給湯器(ガス)

### プランデータ

1F床面積	46.37 m <sup>2</sup>	建築面積	46.37 m <sup>2</sup>
2F床面積	46.37 m <sup>2</sup>	延床面積	92.74 m <sup>2</sup>

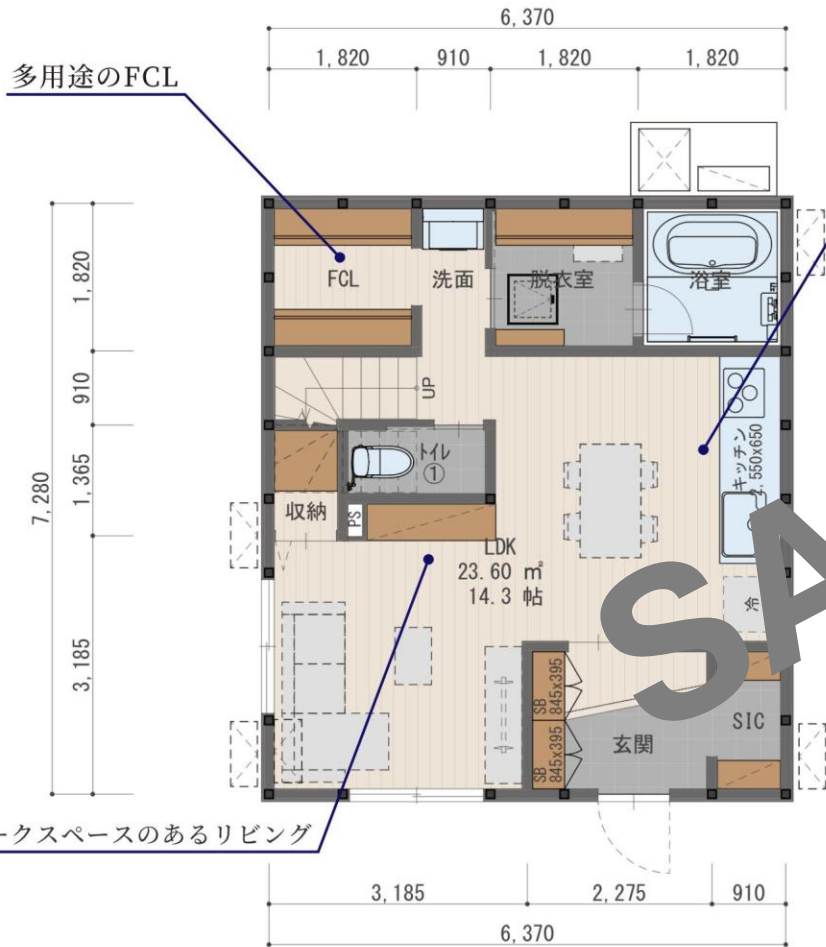


1F

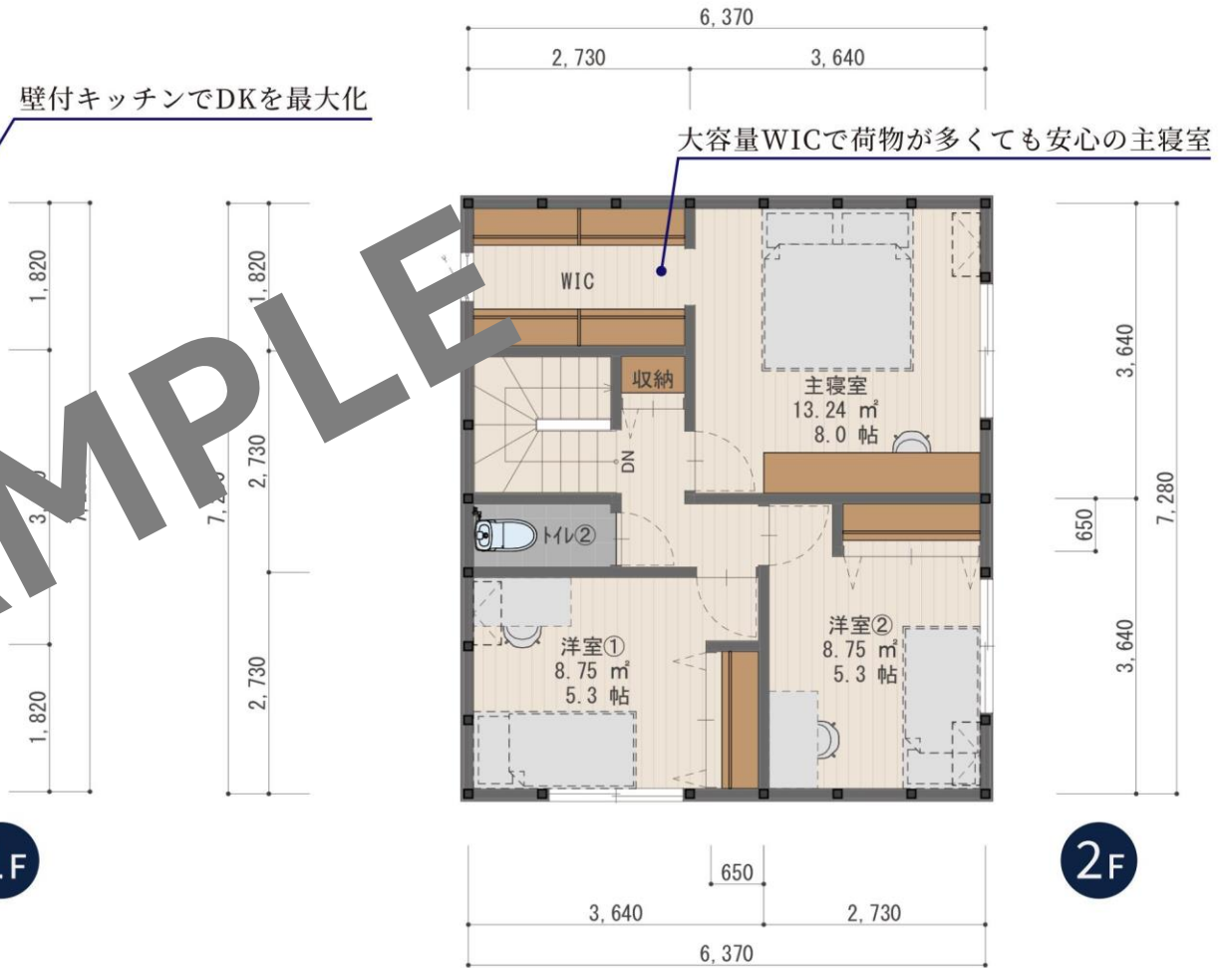
2F

3LDK





1F



2F









# 41 | 28坪・家族4人で快適な暮らし

2階建て\_4.0×3.5\_02S | 南向き | 3LDK

## プランコンセプト

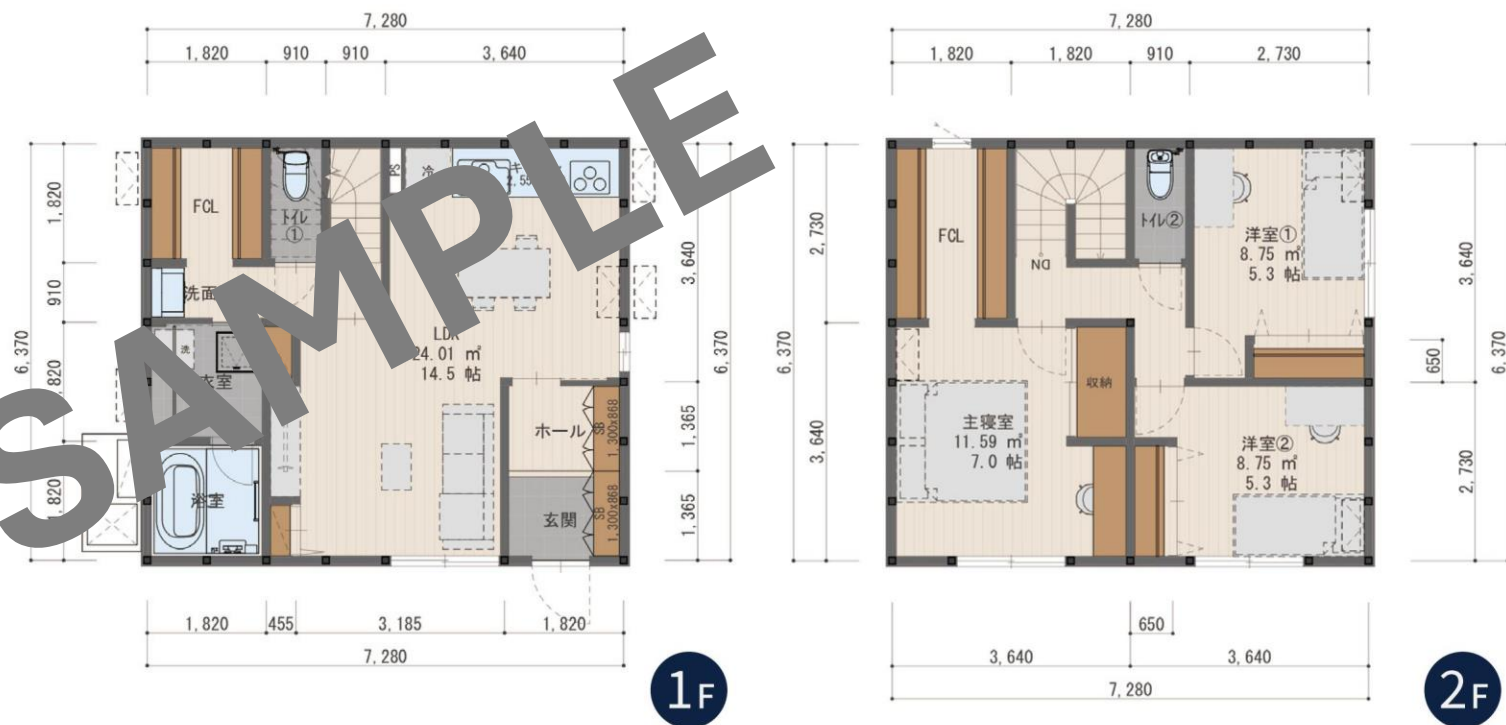
FCLと水回り、階段を一か所に集約することで、家事の効率を大幅に向上させる間取りを実現しました。

### 凡例

 700	配置基準寸法	 垂壁 H=2,000
	可動棚	 エアコン(室内機/室外機)
	固定棚	 給湯器(エコキュート)
	枕棚+ハンガーパイプ	 給湯器(ガス)

### プランデータ

1F床面積	<b>46.37</b> m <sup>2</sup>	建築面積	<b>46.37</b> m <sup>2</sup>
2F床面積	<b>46.37</b> m <sup>2</sup>	延床面積	<b>92.74</b> m <sup>2</sup>

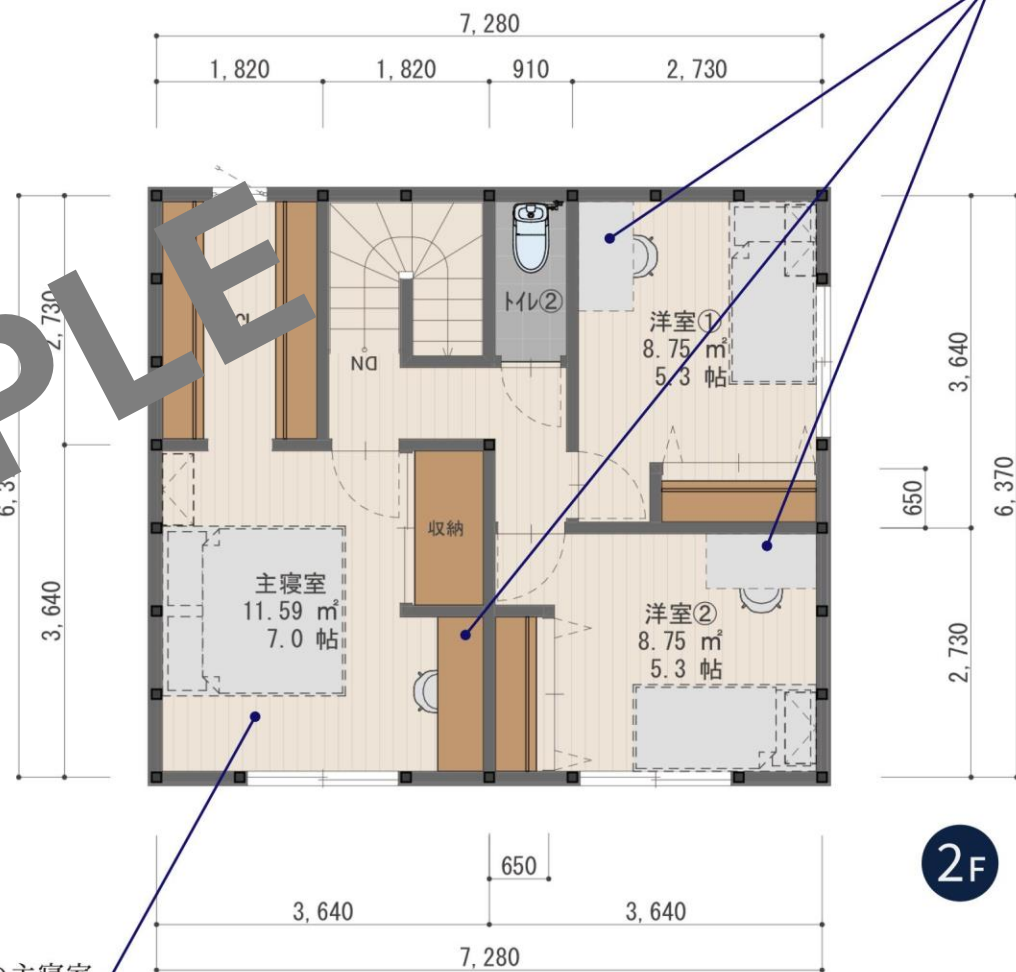
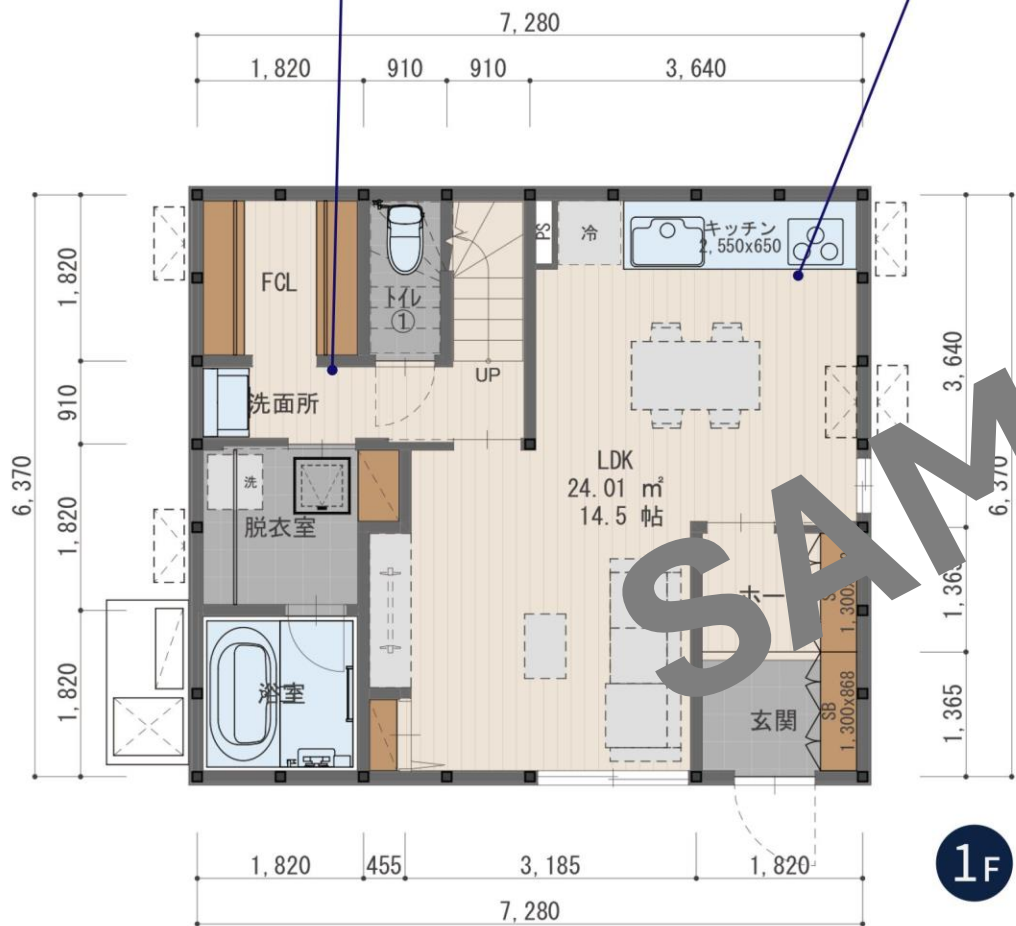


3LDK

FCL設置の充実した水回り

壁付キッチンでDKを最大化

ワークスペースをすべての寝室に確保



大容量WICで荷物が多くても安心の主寝室